

Zawada, 24.06.2022r.

Nr pisma: WEB22E001202

Dotyczy: **BADANIE RYNKU –
zapytanie o informację cenową**

Enea Bioenergia sp. z o.o. z siedzibą: Zawada 26, 28-230 Połaniec przeprowadza badanie rynku w zakresie: „*Dostawa fabrycznie nowego mobilnego przesiewacza typu gwiazdowego wraz z pełnym serwisem technicznym*” do Enea Bioenergia sp. z o.o.

W związku z powyższym zapraszamy do złożenia wstępnej informacji zgodnie z treścią Załącznika nr 1 na podstawie opisu przedmiotu zamówienia opisanego w Załączniku nr 2 do niniejszego zapytania.

Odpowiedź prosimy złożyć drogą mailową na adres:
mateusz.witaszek@enea.pl w terminie do dnia 08.07.2022r. do godz. 15:00 (CET).

W przypadku pojawienia się konieczności dodatkowych wyjaśnień prosimy o kontakt z Panem:

1. **Grzegorz Dyl** tel. 501 280 638, adres e-mail: grzegorz.dyl@enea.pl
2. **Mateusz Witaszek** tel. 603 822 544, adres e-mail: mateusz.witaszek@enea.pl

Niniejsze zapytanie nie jest i nie może być interpretowane jako oferta (w rozumieniu art. 66 k.c.), zaproszenie do udziału w negocjacjach, bądź propozycja zawarcia umowy dotyczącej kwestii objętych zapytaniem, w tym w szczególności nie jest i nie może być interpretowane jako oferta, umowa ani zobowiązanie do udzielenia zlecenia, o którym mowa w niniejszym zapytaniu. Każdy z podmiotów, który odpowie na niniejsze zapytanie ponosi wszystkie koszty własne oraz podwykonawców takiego podmiotu związane z przygotowaniem odpowiedzi.

Z wyrazami szacunku:

Enea Bioenergia sp. z o.o.
BIURO TECHNICZNE
p.o. Kierownik Biura


Grzegorz Dyl

Załączniki:

Załącznik nr 1 – Formularz informacji,

Załącznik nr 2 – Szczegółowy opis zapytania o informację.

(pieczęć wykonawcy)

Załącznik nr 1. Formularz informacji.

Informacja dotycząca badania rynku w zakresie usługi:

„Dostawa fabrycznie nowego mobilnego przesiewacza typu gwiazdowego wraz z pełnym serwisem technicznym” do Enea Bioenergia sp. z o.o.

Ja, niżej podpisany (My niżej podpisani):

działając w imieniu i na rzecz:

Składam(y) niniejszą informację cenową dotyczącą wykonania zamówienia, którego przedmiotem jest: **„Dostawa fabrycznie nowego mobilnego przesiewacza typu gwiazdowego wraz z pełnym serwisem technicznym”** do Enea Bioenergia sp. z o.o.

Tabela 1 Koszty dostawy i przeglądów

Rodzaj usługi	Jedn.	Ilość	Cena jednostkowa netto	Kwota netto
Dostawa fabrycznie nowego mobilnego przesiewacza	szt.	1		
Realizacja wymaganych przeglądów gwarancyjnych w okresie udzielonej gwarancji	szt.	1		
			Razem:	

1. Istotne założenia przyjęte do przedmiotowej dostawy .

2. Rekomendacja koniecznych zmian w zakresie, o którym mowa w załączniku nr 2.

--

3.

--

--	--

Miejscowość i data

Pieczęć imienna i podpis przedstawiciela (i)
Wykonawcy

Załącznik nr 2.

Szczegółowy opis zapytania o informację

1. Przedmiot Zamówienia:

- 1.1. Dostawa do Zamawiającego nowego mobilnego przesiewacza typu gwiazdowego, rok produkcji nie starszy niż 2022r.
- 1.2. Pełny serwis gwarancyjny mobilnego przesiewacza typu gwiazdowego.

2. Parametry techniczno-użytkowe wymagane przez Zamawiającego:

- 2.1. Przesiewacz będzie dostosowany do poruszania się na własnych kołach z możliwością przetransportowania przy użyciu ciągnika siodłowego o mocy 420 KM (ciągnik na oponach 318x80) oraz wysokość siodła od 1 150 do 1 230 mm.
- 2.2. Możliwość zasilania napędów przesiewacza zarówno z sieci energii elektrycznej i poprzez generator elektryczny napędzany silnikiem diesla.
- 2.3. Generator o mocy minimum 60 KW.
- 2.4. Masa własna przesiewacza wraz z płynami eksploatacyjnymi minimum 20 t.
- 2.5. Możliwość załadunku materiału do przesiewu przy użyciu ładowarki kołowej o wysokości zrztu maximum 3 700 mm oraz łyżką o szerokości do 3 400 mm.
- 2.6. Wymagane przesiewanie biomasy typu zrębki na minimum 3 frakcje:
 - Frakcja drobna/podsitowa 1-10 mm,
 - Frakcja średnia 11 - 90 mm,
 - Frakcja gruba/nadsitowa >90 mm
- 2.7. Oczekiwana wydajność przesiewania przy rozdziale strugi podawanej biomasy na wymagane powyżej frakcje dla materiałów wskazanych w pkt 2.8. będzie wynosić minimum 250 mp/h (250 metrów przestrzennych na godzinę).
- 2.8. Materiał przesiewany:
 - zrębka tartaczna,
 - zrębka z celowego rozdrobnienia z zawartością igliwia,
 - kora,Szczegółowe specyfikacje materiałów przeznaczonych do przesiania zostały wskazane w załączniku nr 3.
- 2.9. Wyposażenie dodatkowe uwzględniające specyfikację pracy przesiewacza:
 - Bęben magnetyczny – służący do automatycznego oczyszczania materiałów sypkich z zanieczyszczeń ferromagnetycznych zamontowany na taśmach frakcji drobnej i średniej.
 - Taśma wyładowcza frakcji drobnej/podsitowa wysokość wysypu materiału minimum 3000mm, odległość wysypu materiału od przesiewacza minimum 4000mm.
 - Taśma wyładowcza frakcji średniej wysokość wysypu materiału minimum 3000mm, odległość wysypu materiału od przesiewacza minimum 2600 mm.
 - Taśma wyładowcza frakcji grubej/nadsitowia wysokość wysypu materiału minimum 3000mm, odległość wysypu materiału od przesiewacza minimum 2600 mm
- 2.10. Przesiewacz ma spełniać wymogi obowiązujących norm i przepisów w prawie krajowym i wspólnotowym, w szczególności norm związanych z ochroną środowiska.
- 2.11. Sterowanie przesiewaczem bezpośrednio z pulpitu zabudowanego na przesiewaczu lub dodatkowo opcjonalnie przy użyciu pilota.
- 2.12. Przesiewacz musi być wyposażony w licznik rejestrujący ilość przepracowanych mtg.
- 2.13. Wszystkie przenośniki transportowe materiału wyposażone w zgarniacze przepadów z dolnej taśmy przed bębniem nawrotnym oraz skrobaki na bębnach nawrotnych.
- 2.14. Zakładany charakter pracy urządzenia - praca w ruchu ciągłym (3 zmianowym).
- 2.15. Praca w otwartym terenie w środowisku zapyłonym.

3. Wymagania dodatkowe:

- 3.1. Automatyczny system gaśniczy komory silnika.

3.2. Szkolenie operatorów Zamawiającego przed przystąpieniem do eksploatacji. W trakcie szkolenia Dostawca dokona ustawienia parametrów przesiewania dla frakcji.

4. Wymagana dokumentacja przy dostawie maszyny:

- 4.1. Deklaracja zgodności WE.
- 4.2. Instrukcja obsługi, DTR w języku polskim – wersja papierowa i PDF.
- 4.3. Katalog części zamiennych.
- 4.4. Książka gwarancyjna.
- 4.5. Wykaz zastosowanych płynów eksploatacyjnych.
- 4.6. Zakres i czasookres przeglądów mobilnego przesiewacza.
- 4.7. Inne dokumenty wymagane przepisami prawa polskiego.

5. Gwarancja:

- 5.1. Gwarancja obowiązuje przez okres 24 m/cy lub 4 000 motogodzin od daty odbioru maszyny przez Zamawiającego.
- 5.2. W ramach udzielonej gwarancji oraz ceny wymaganych przeglądów gwarancyjnych zawartych w umowie serwisowej dostawca zapewni realizację wszystkich wymaganych przeglądów dla dostarczonej kompletnej maszyny włącznie z przeglądami systemu gaszenia,
- 5.3. Gwarancja ma obejmować całość dostarczonej maszyny i nie może zawierać wykluczeń, za wyjątkiem elementów szybkozużywających się i nie podlegających gwarancji:
 - materiałów i elementów eksploatacyjnych (np. oleje, smary, filtry itp.)
 - uszkodzenia powłok blacharskich i lakierniczych
 - uszkodzenia mechaniczne elementów urządzenia.

6. Warunki realizacji serwisu gwarancyjnego:

- 6.1. Wymagany czas reakcji na awarie: czas reakcji serwisu Dostawcy – do 48 godzin, maksymalny czas naprawy do 10 dni.
- 6.2. Wskazanie cen za realizację poszczególnych przeglądów gwarancyjnych ceny dojazdu serwisu oraz ceny za 1 rbg pracy serwisu dla ewentualnych prac nie objętych gwarancją.
- 6.3. Wykaz czynności przeglądowych.

7. Wymagania dodatkowe w zakresie przedmiotu zamówienia

W ramach realizacji przedmiotu zamówienia dostawca zapewni przeprowadzenie udokumentowanego szkolenia operatorów Zamawiającego przed podpisaniem protokołu zdawczo odbiorczego. Należy przewidzieć przeprowadzenie szkolenia dla dwóch zmian roboczych w godzinach 7:00-17:00.

8. Dokładne miejsce świadczenia zamówienia:

Transport towaru na koszt i ryzyko dostawcy do siedziby Zamawiającego:
Enea Bioenergia sp. z o.o. , Zawada 26, 28-236 Połaniec

9. Termin realizacji zamówienia:

Preferowany termin dostawy do 8 miesięcy od daty zawarcia umowy.

UWAGA! Zamawiający prosi o wskazanie przez oferenta w informacji cenowej możliwego terminu dostawy maszyny od dnia zawarcia Umowy.

10. Wymagania w zakresie oferty

W ofercie należy podać odrębnie ceny za dostawę przesiewacza i odrębnie za realizację wszystkich przeglądów gwarancyjnych wymaganych do przeprowadzenia w celu utrzymania udzielonej gwarancji na dostarczoną maszynę.

11. Warunki płatności

Podstawą do wystawienia przez dostawcę faktury sprzedaży pojazdu będzie podpisany przez Zamawiającego protokół zdawczo-odbiorczy. Termin płatności 30 dni od dnia otrzymania faktury.

Załącznik nr 3.

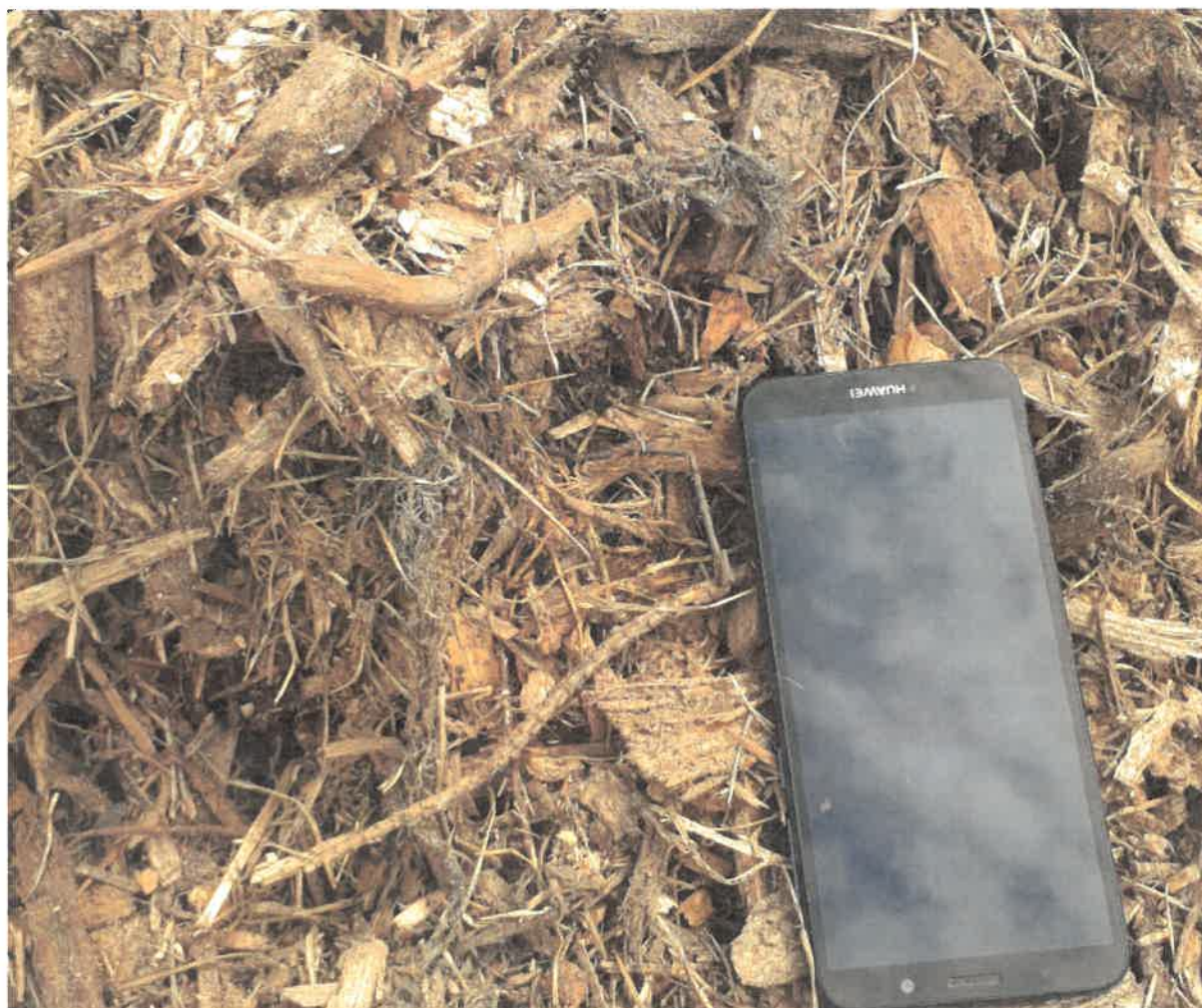
Specyfikacja techniczna przesiewanego materiału.

Zrębki drzewnej celowe rozdrobnienie drewna niepełnowartościowego

PARAMETRY TECHNICZNE (ocena brakarska organoleptyczna)	Jednostka miary	Wartości kontraktowe	Wartości graniczne	
			Minimalna	Maksymalna
Zawartość nadgabarytów (niedorębów)	%	0	brak	5
Zawartość kory	%	10	brak	20
Granulacja: szer./dt/wys.	Mm	30/30/5	8/8/8	90/90/20
Zawartość igliwia, liści. Pyłu drzewnego w partii	%	10	brak	15
Zawartość drobnej frakcji poniżej 8 mm	%	0	brak	5
Zawartość krzemionki – piasek	%	0	brak	4
Zawartość wtrąceń *	szt.	0	0	0

* - wtrącenia rozumiane jako: kamienie, butelki, elementy plastikowe, deski, zwęglenia, spieki, biomasa innego rodzaju i inne zanieczyszczenia

Współczynnik przeliczeniowy z mp (metry przestrzenne) na m³ (metry sześcienne): 0,42

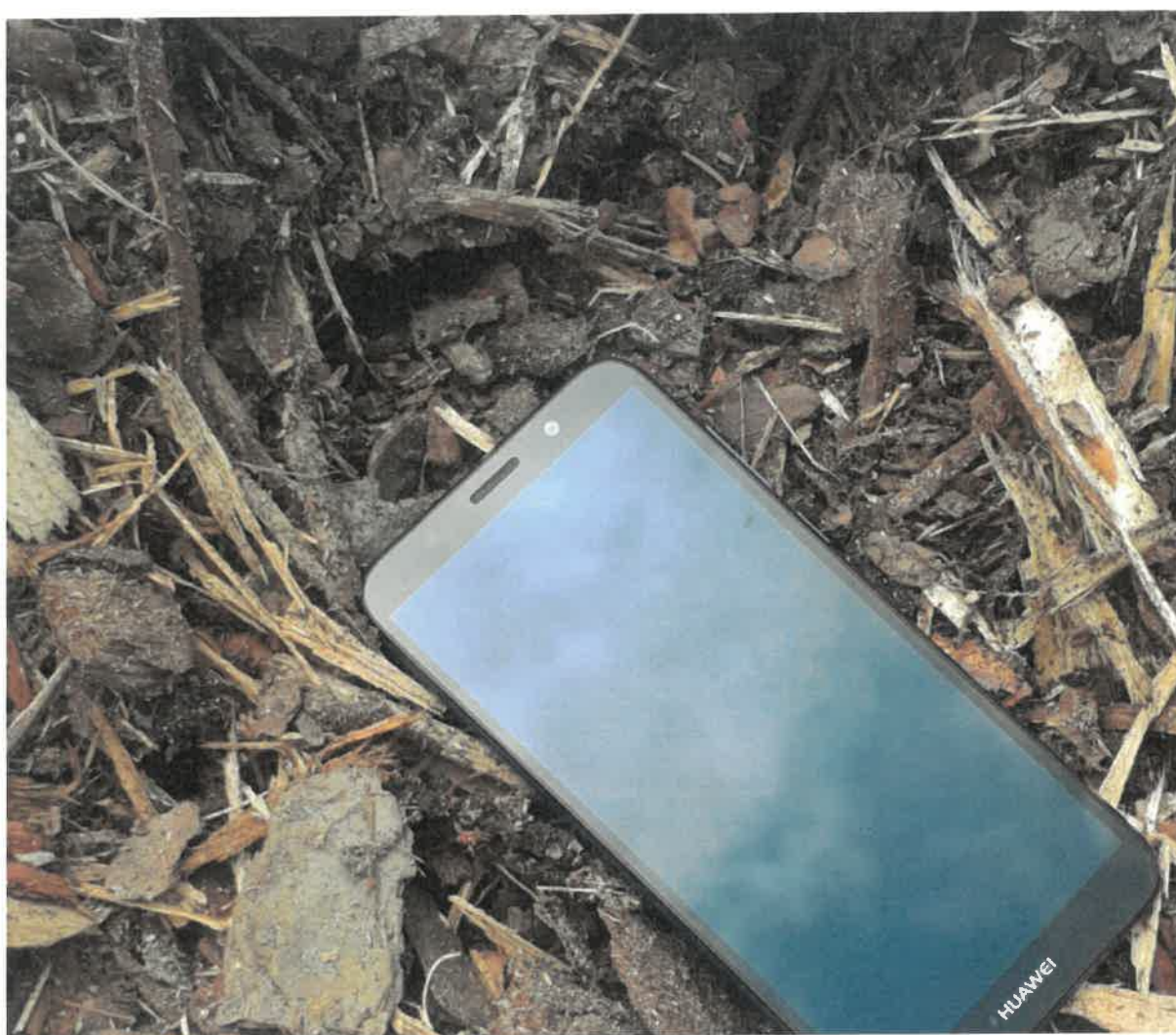


Kora drzewna

PARAMETRY TECHNICZNE (ocena brakarska organoleptyczna)	Jednostka miary	Wartości kontraktowe	Wartości graniczne	
			Minimalna	Maksymalna
Zawartość nadgabarytów (niedorębów)	%	0	brak	5
Zawartość drewna	%	5	brak	10
Granulacja: szer./dł./wys.	Mm	30/30/5	8/8/8	90/90/20
Zawartość igliwia, liści. Pyłu drzewnego w partii	%	0	brak	10
Zawartość drobnej frakcji poniżej 8 mm	%	0	brak	10
Zawartość krzemionki – piasek	%	0	brak	4
Zawartość wtrąceń *	szt.	0	0	0

* - wtrącenia rozumiane jako: kamienie, butelki, elementy plastikowe, deski, węglenia, spieki, biomasa innego rodzaju i inne zanieczyszczenia

Współczynnik przeliczeniowy z mp (metry przestrzenne) na m³ (metry sześciennie): 0,50



Zrębki drzewnej pozostałości tartaczne

PARAMETRY TECHNICZNE (ocena brakarska organoleptyczna)	Jednostka miary	Wartości kontraktowe	Wartości graniczne	
			Minimalna	Maksymalna
Zawartość nadgabarytów (niedorebów)	%	0	brak	2
Zawartość kory	%	10	brak	20
Granulacja: szer./dł./wys.	Mm	30/30/5	8/8/8	90/90/20
Zawartość igliwia, liści. Pyłu drzewnego w partii	%	2	brak	5
Zawartość drobnej frakcji poniżej 8 mm	%	0	brak	5
Zawartość krzemionki – piasek	%	0	brak	2
Zawartość wtrąceń *	szt.	0	0	0

* - wtrącenia rozumiane jako: kamienie, butelki, elementy plastikowe, deski, zwęglenia, spieki, biomasa innego rodzaju i inne zanieczyszczenia

Współczynnik przeliczeniowy z mp (metry przestrzenne) na m³ (metry sześciennie): 0,42

