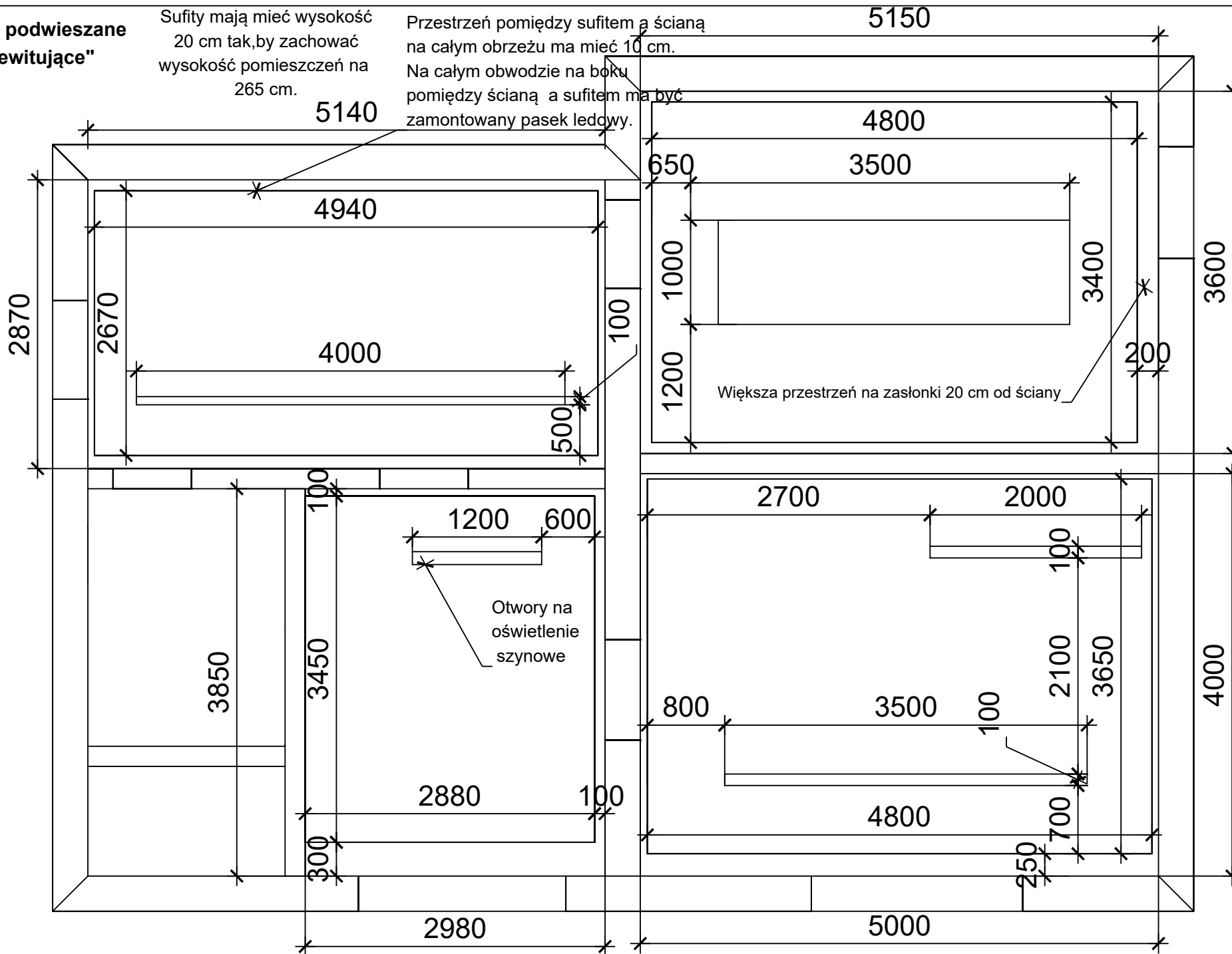
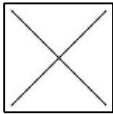


**Sufity podwieszane  
"lewitujące"**

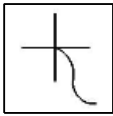
Sufity mają mieć wysokość  
20 cm tak, by zachować  
wysokość pomieszczeń na  
265 cm.

Przestrzeń pomiędzy sufitem a ścianą  
na całym obrybie ma mieć 10 cm.  
Na całym obwodzie na boku  
pomiędzy ścianą a sufitem ma być  
zamontowany pasek ledowy.

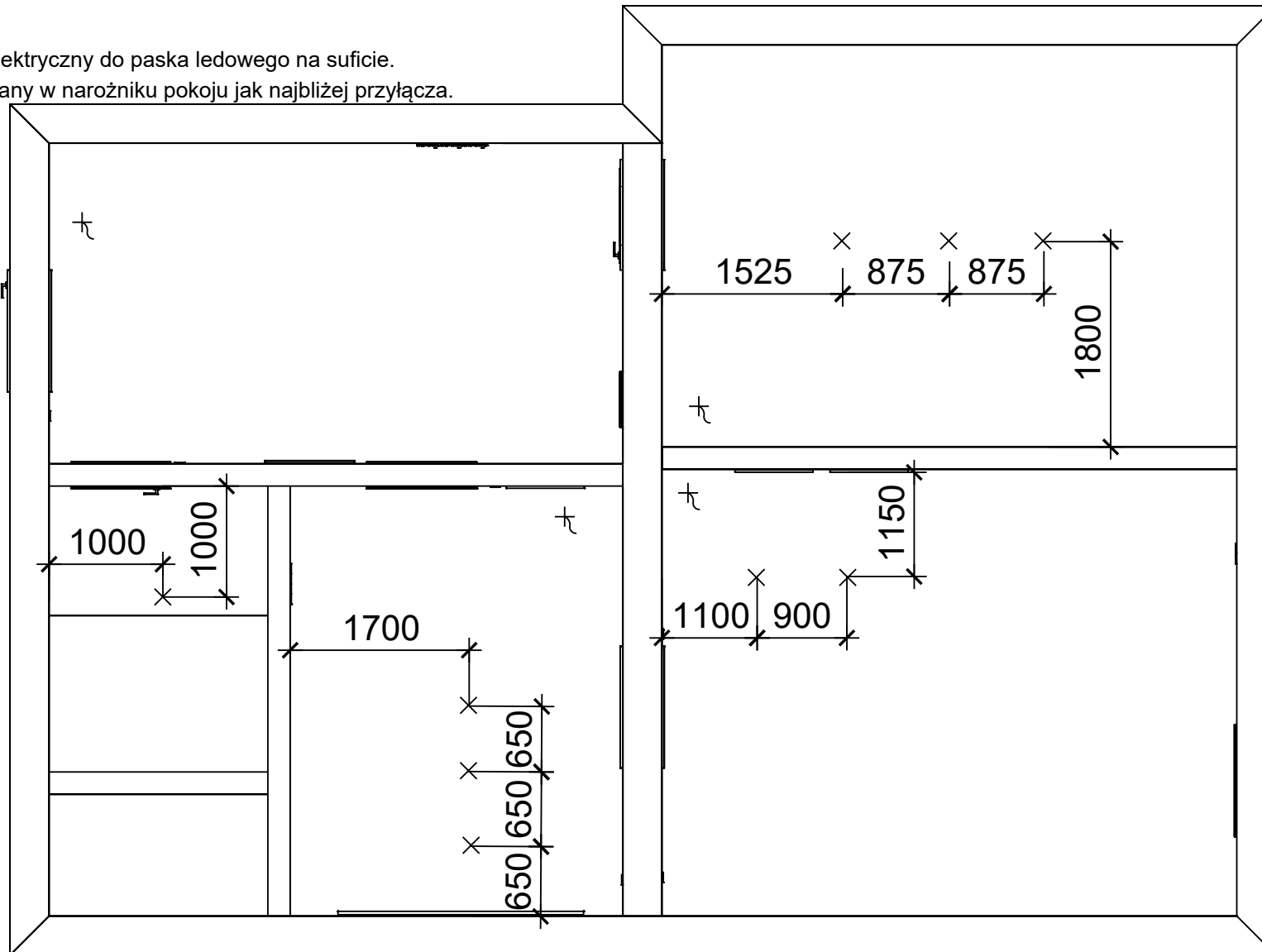




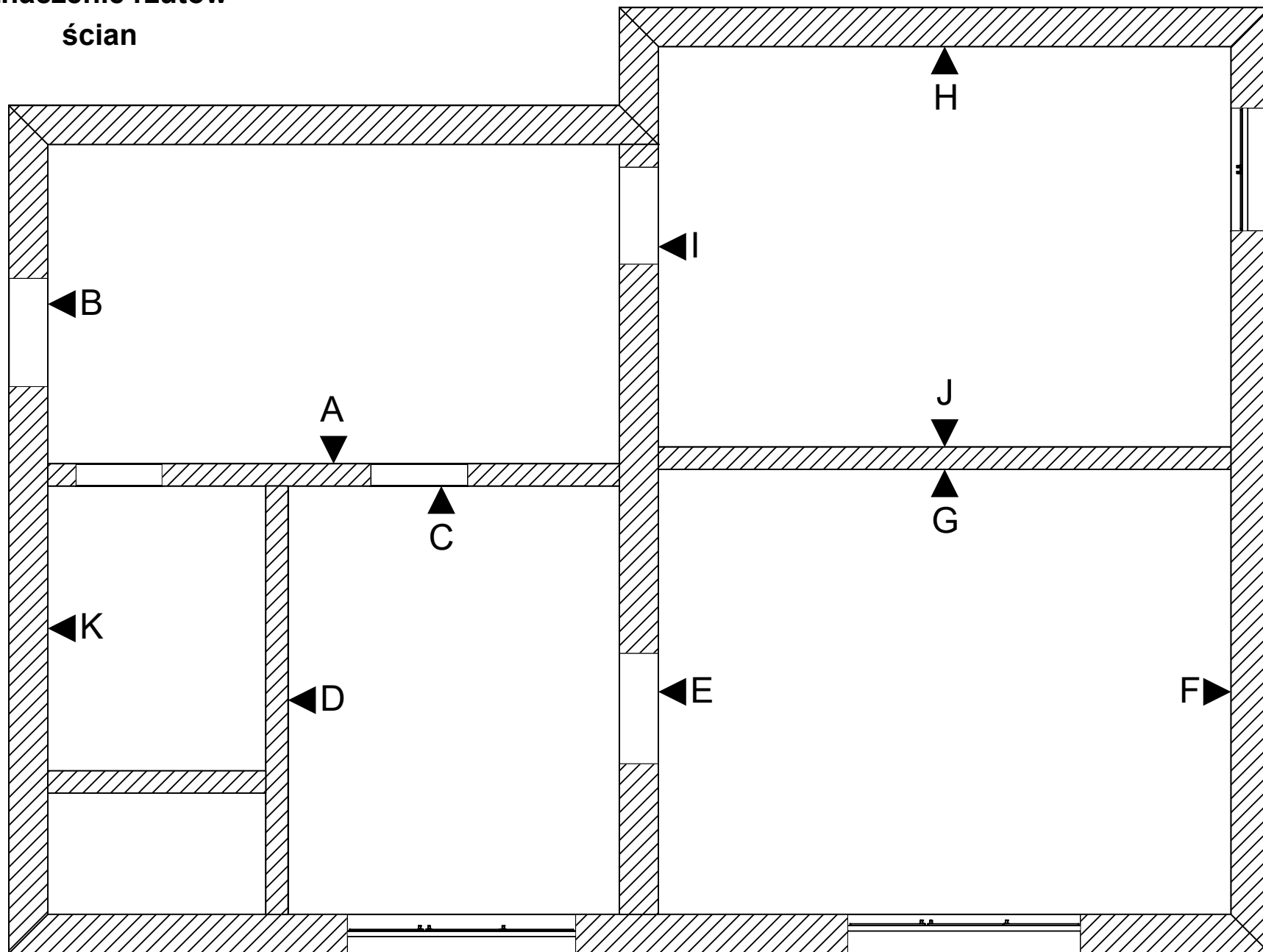
Punkt świetlny sufitowy



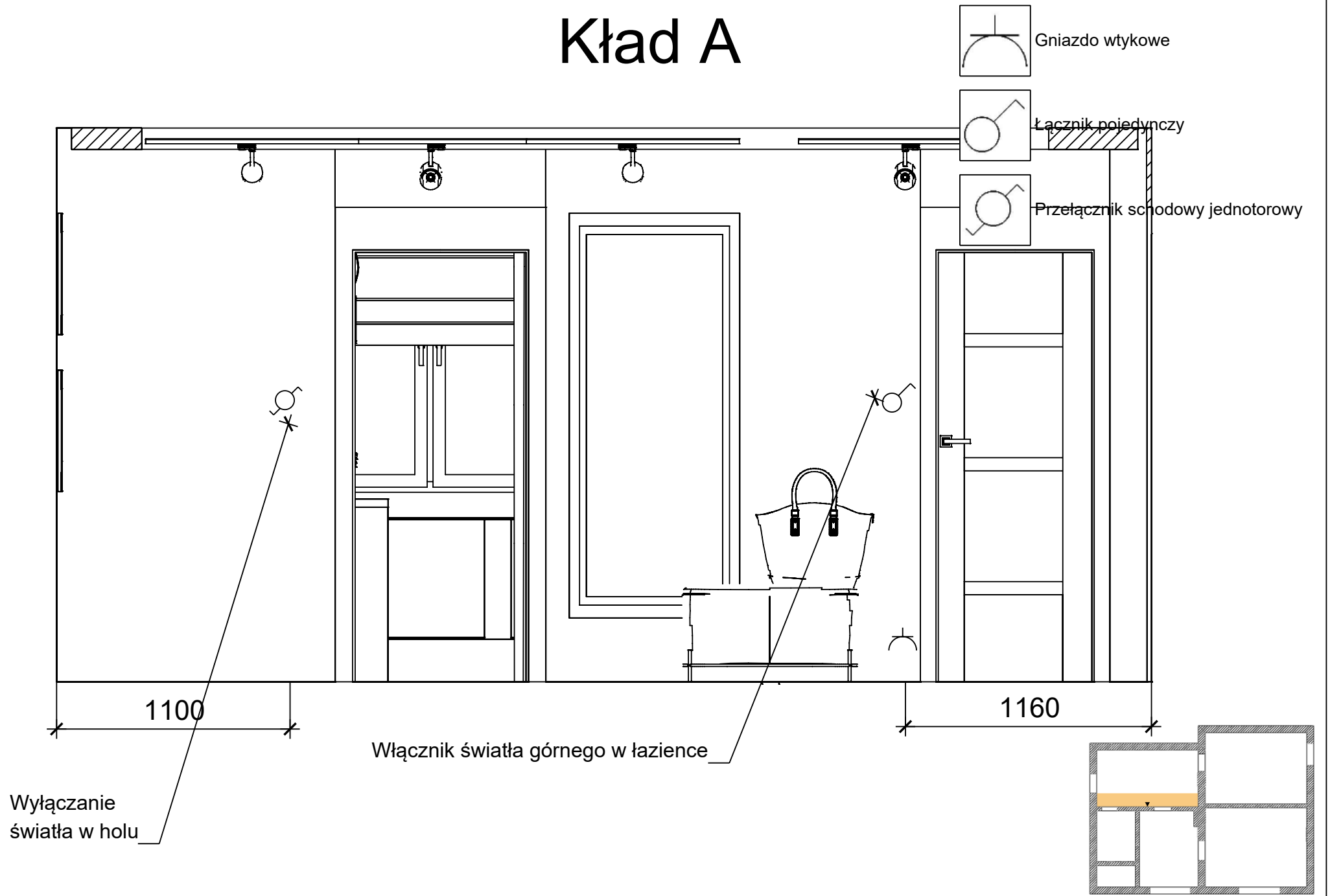
Kabel elektryczny do paska ledowego na suficie.  
Montowany w narożniku pokoju jak najbliższej przyłącza.



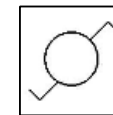
Oznaczenie rzutów  
ścian



# Kład A

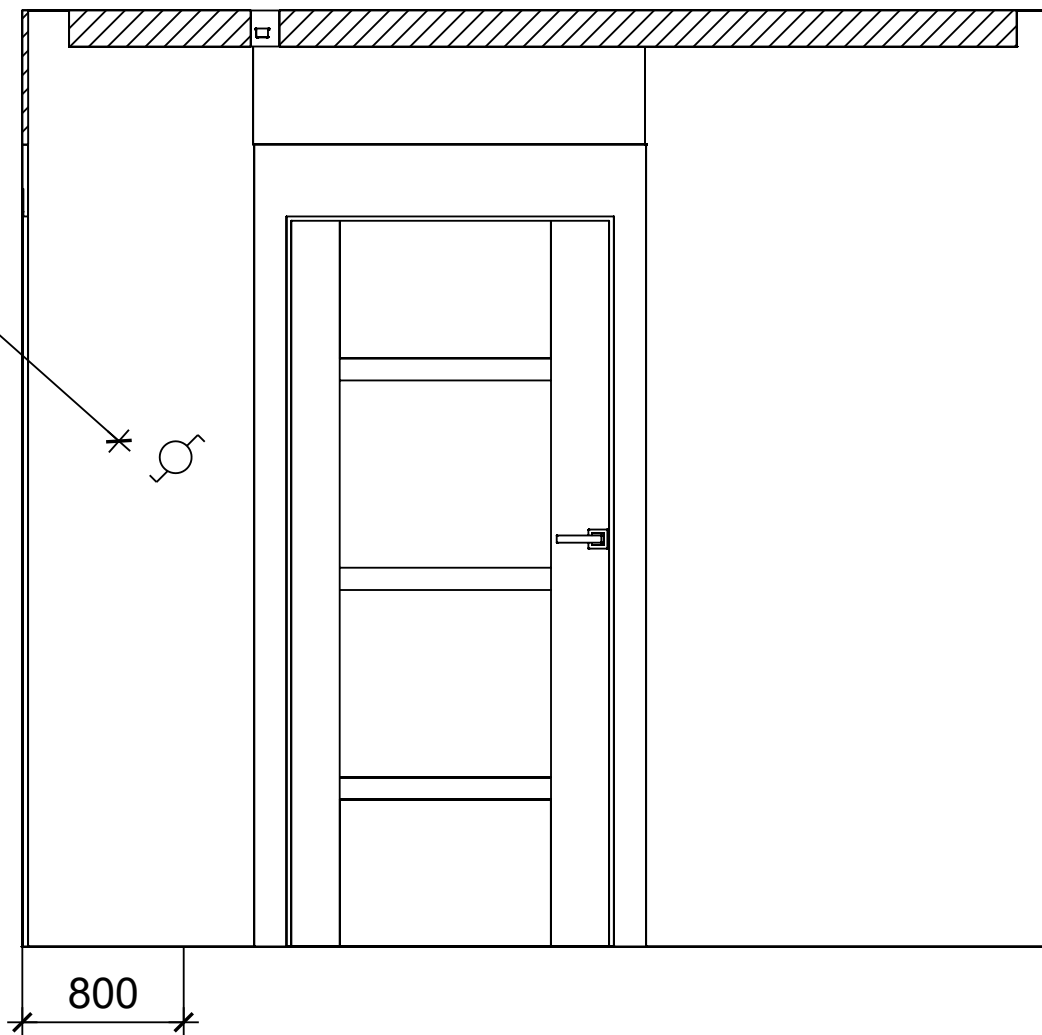


# Kład B

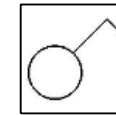


Przełącznik schodowy jednotorowy

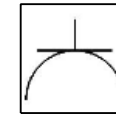
Włączanie  
światła w holu



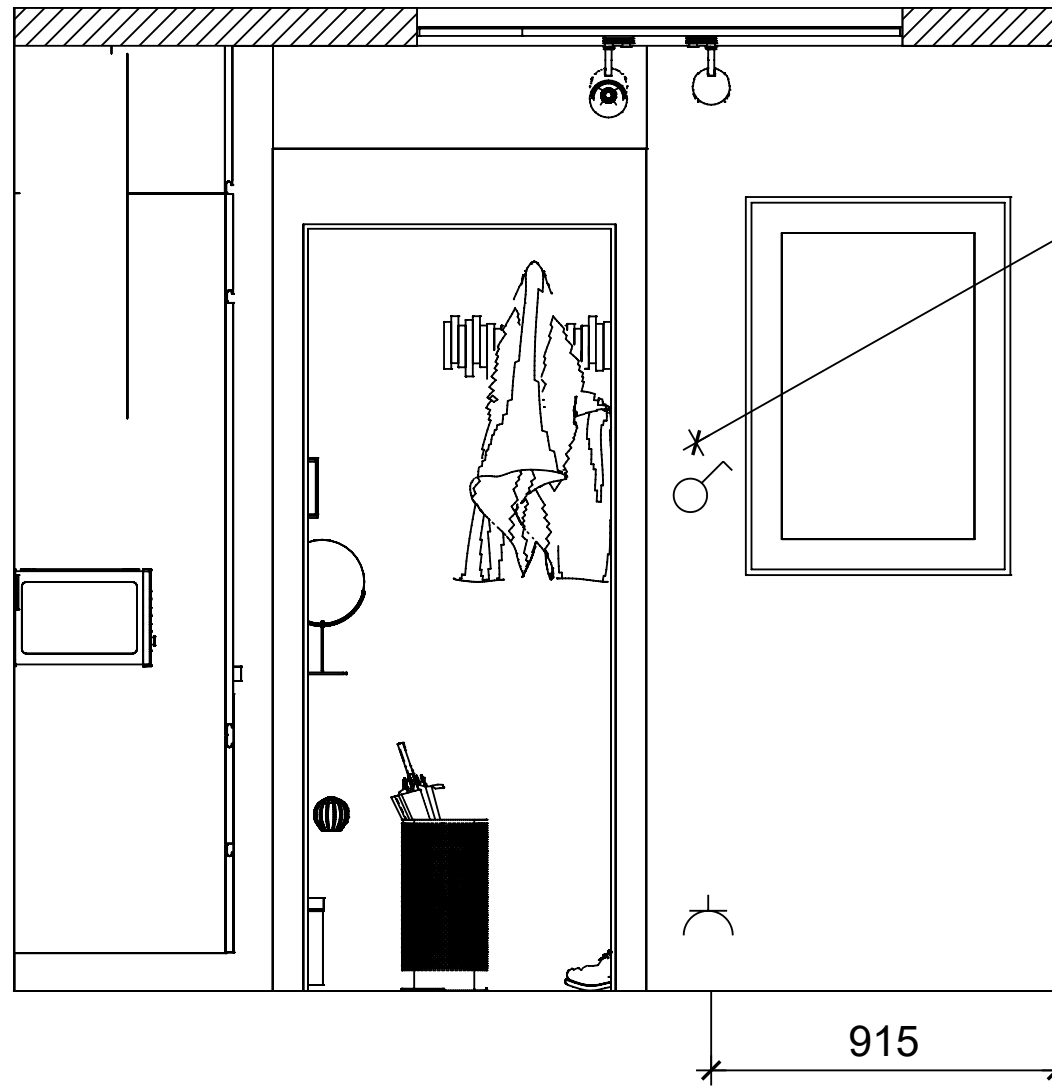
# Kład C



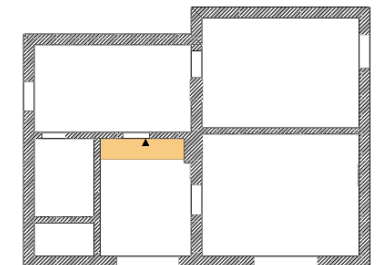
Łącznik dwuklawiszowy.



Gniazdo wtykowe

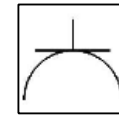


Zapalenie światła  
górnego i nad wyspą

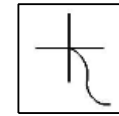


# Kład D

Do podłączenia ewentualnego  
oświetlenia ledowego  
pod górnymi szafkami.

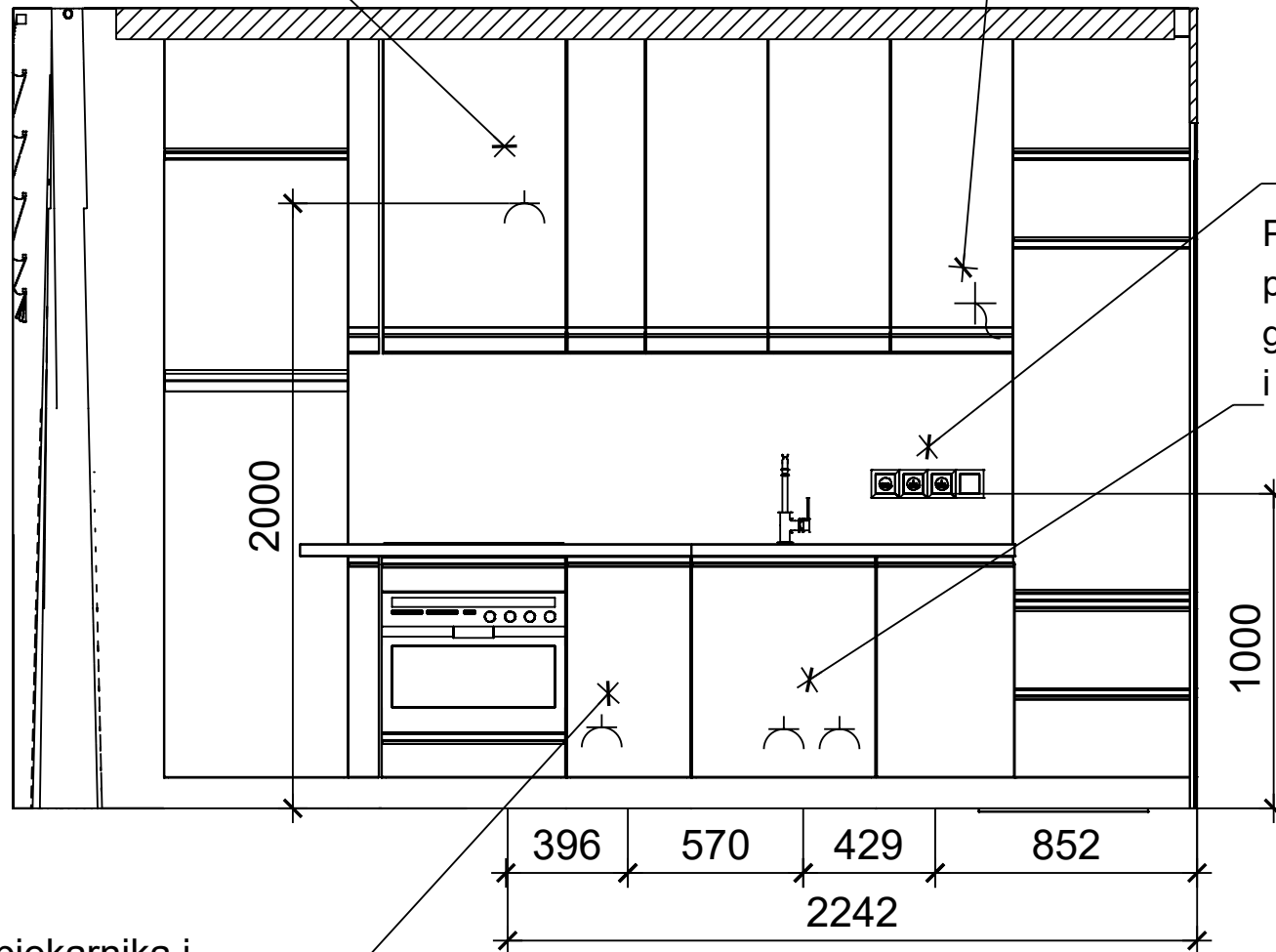


Gniazdo wtykowe



Kabel elektryczny

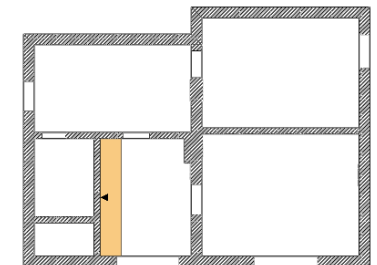
Okap



Gniazdzka nad blatem

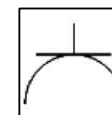
Pod zlewem  
polecam zrobić  
gniazdzka do lodówki  
i zmywarki.

Gniazdko do piekarnika i  
do indukcji polecam zrobić  
za koszem cargo.

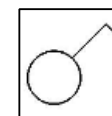


# Kład E

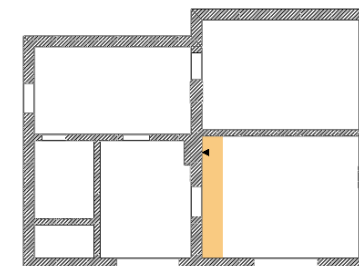
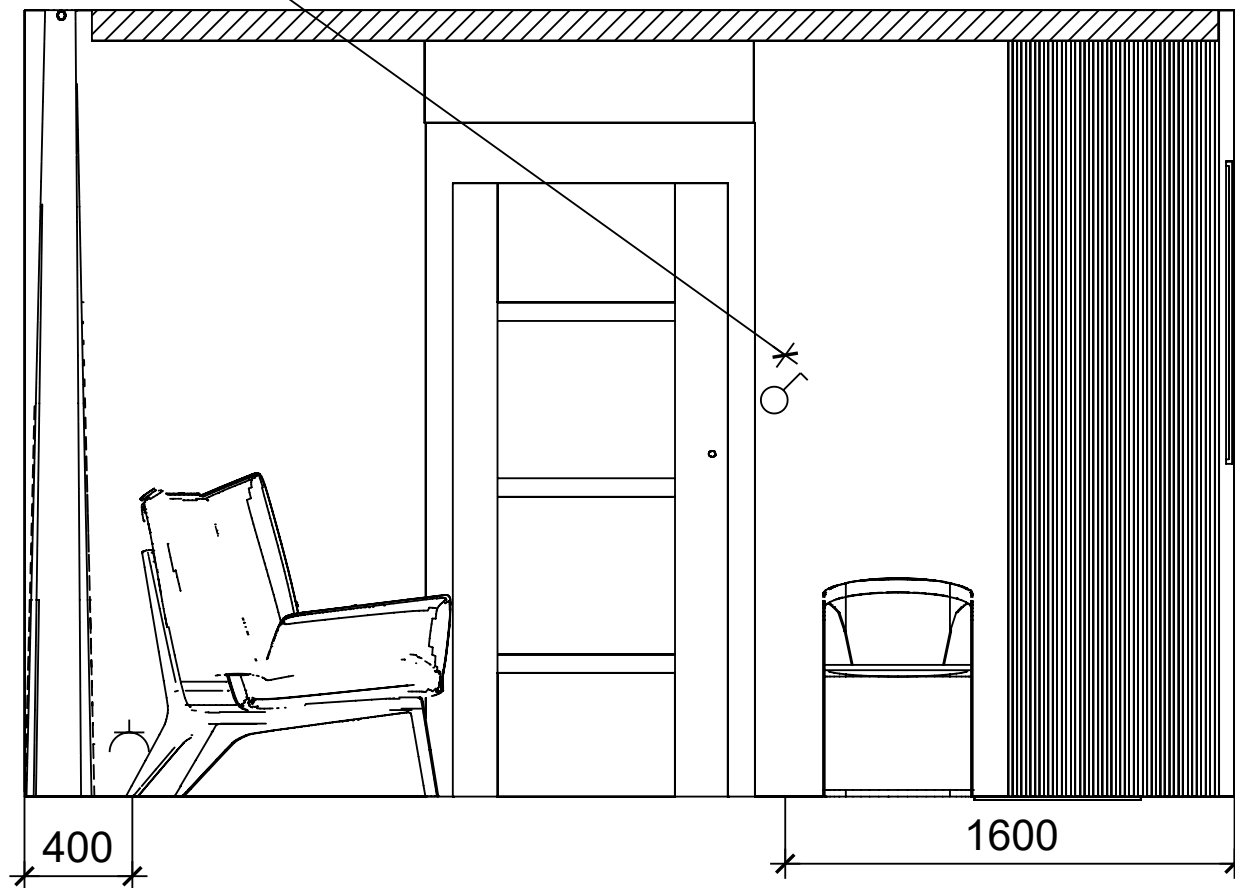
Włączanie światła  
nad stołem w jadalni  
i nad ławą przy narożniku



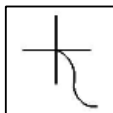
Gniazdo wtykowe



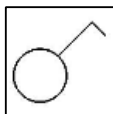
Łącznik dwuklawiszowy





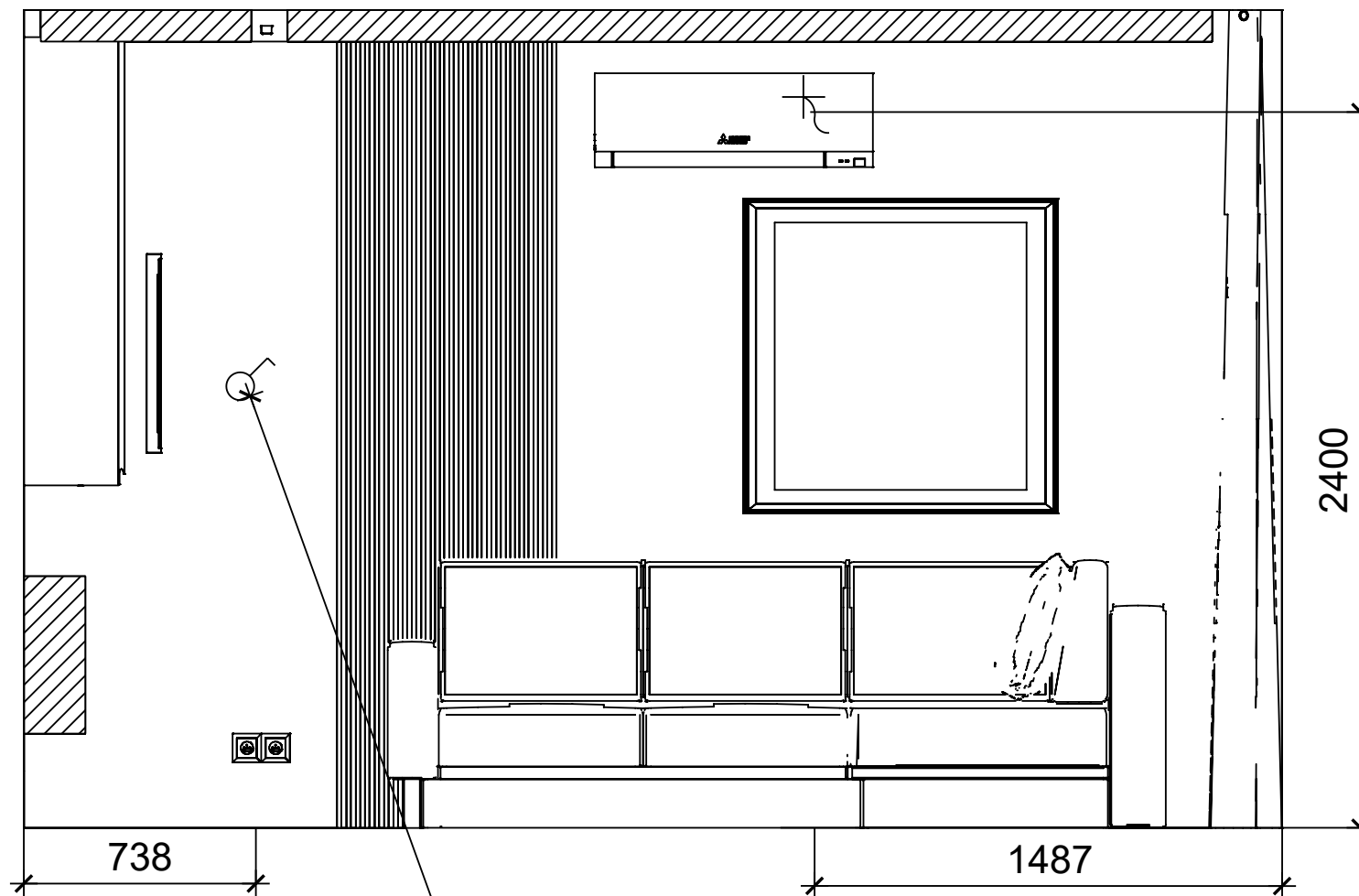


Kabel elektryczny 3x2,5 pociągnięty od jednostki zewnętrznej.  
Do ustalenia z instalatorem

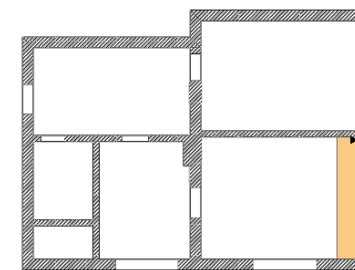


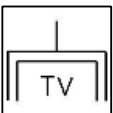
Łącznik pojedynczy

# Kład F

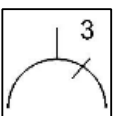


Włączanie światła nad telewizorem





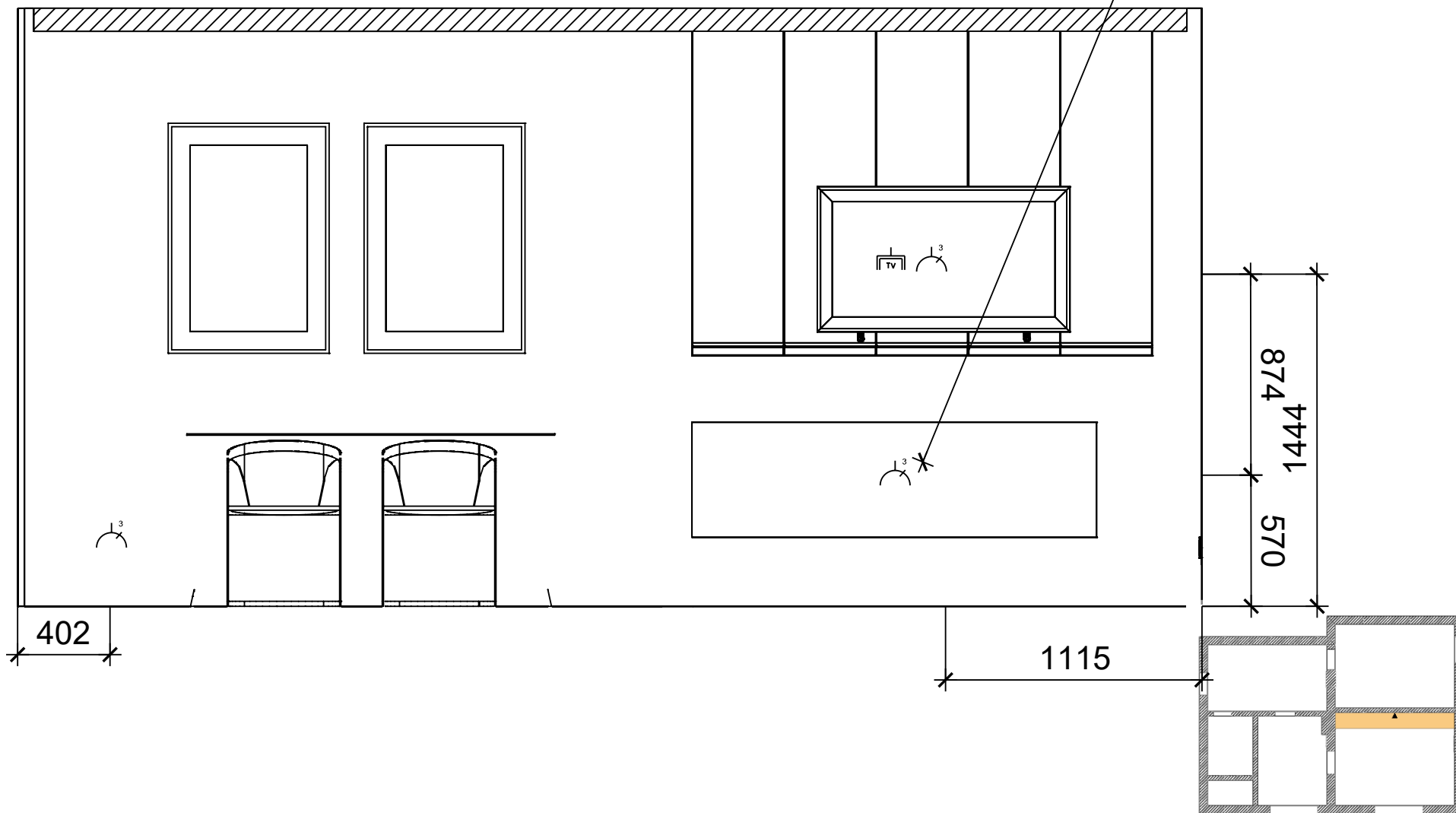
Gniazdo wtykowe antenowe i internetowe



Gniazdo wtykowe potrójne

# Kład G

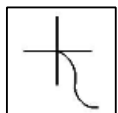
Polecam zastosowanie komina w ścianie w celu ukrycia kabli biegnących od sprzętu tv do telewizora.



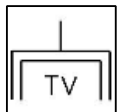
402

1115

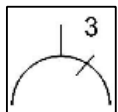
874  
1444  
570



Kabel elektryczny pociągnięty od urządzenia zewnętrznego do ustalenia z instalatorem.

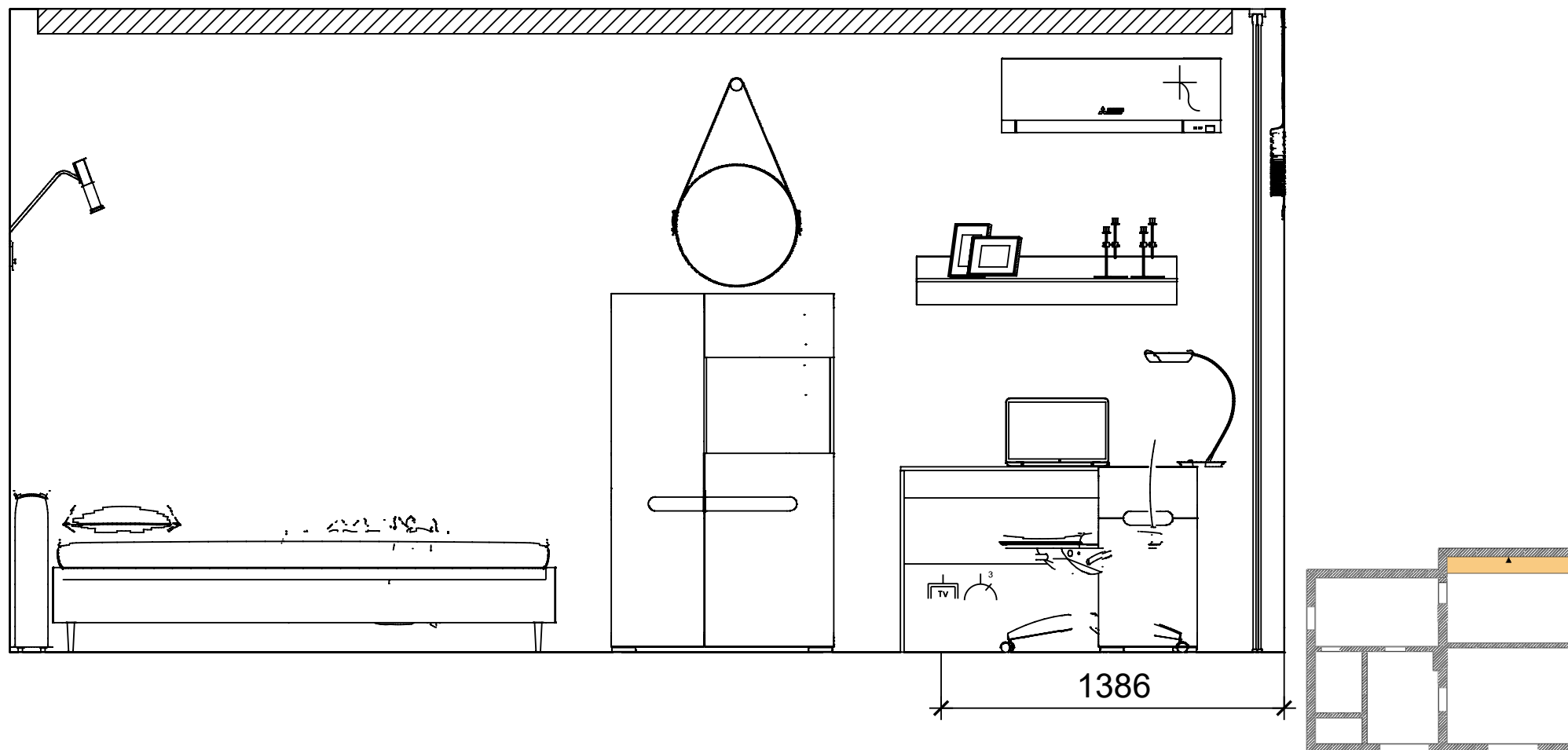


Gniazdo internetowe

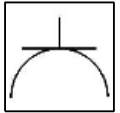


Gniazdo wtykowe potrójne

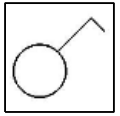
# Kład H



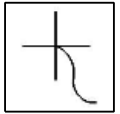
# Kład I



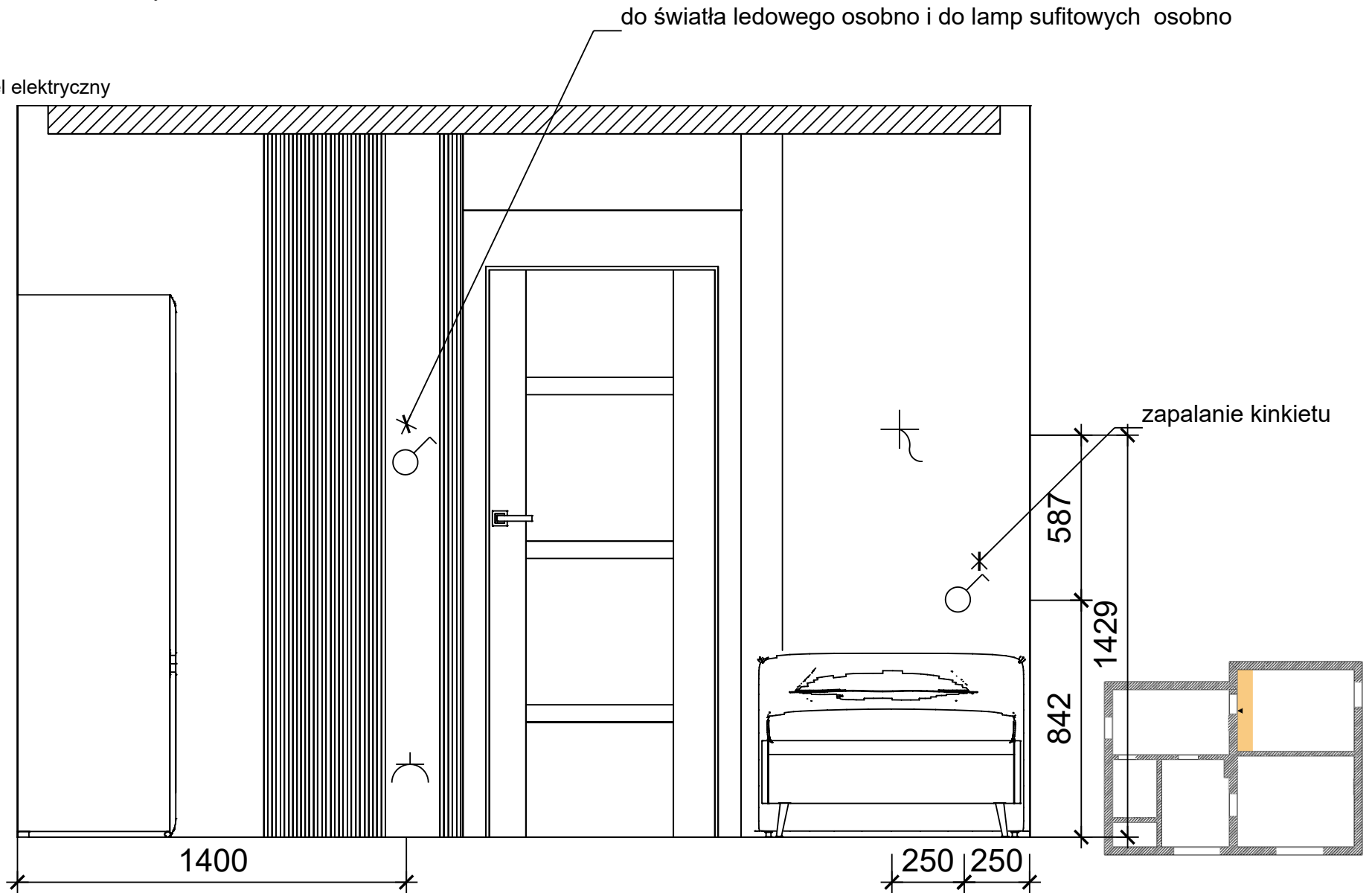
Gniazdo wtykowe



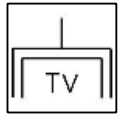
Łącznik dwuklawiszowy



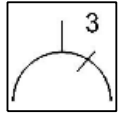
Kabel elektryczny



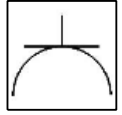
# Kład J



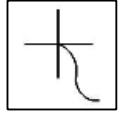
Gniazdo internetowe



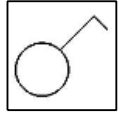
Gniazdo wtykowe potrójne



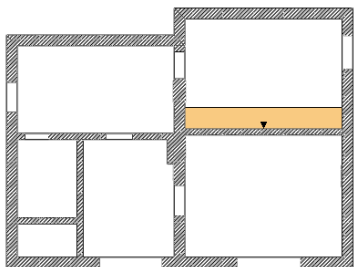
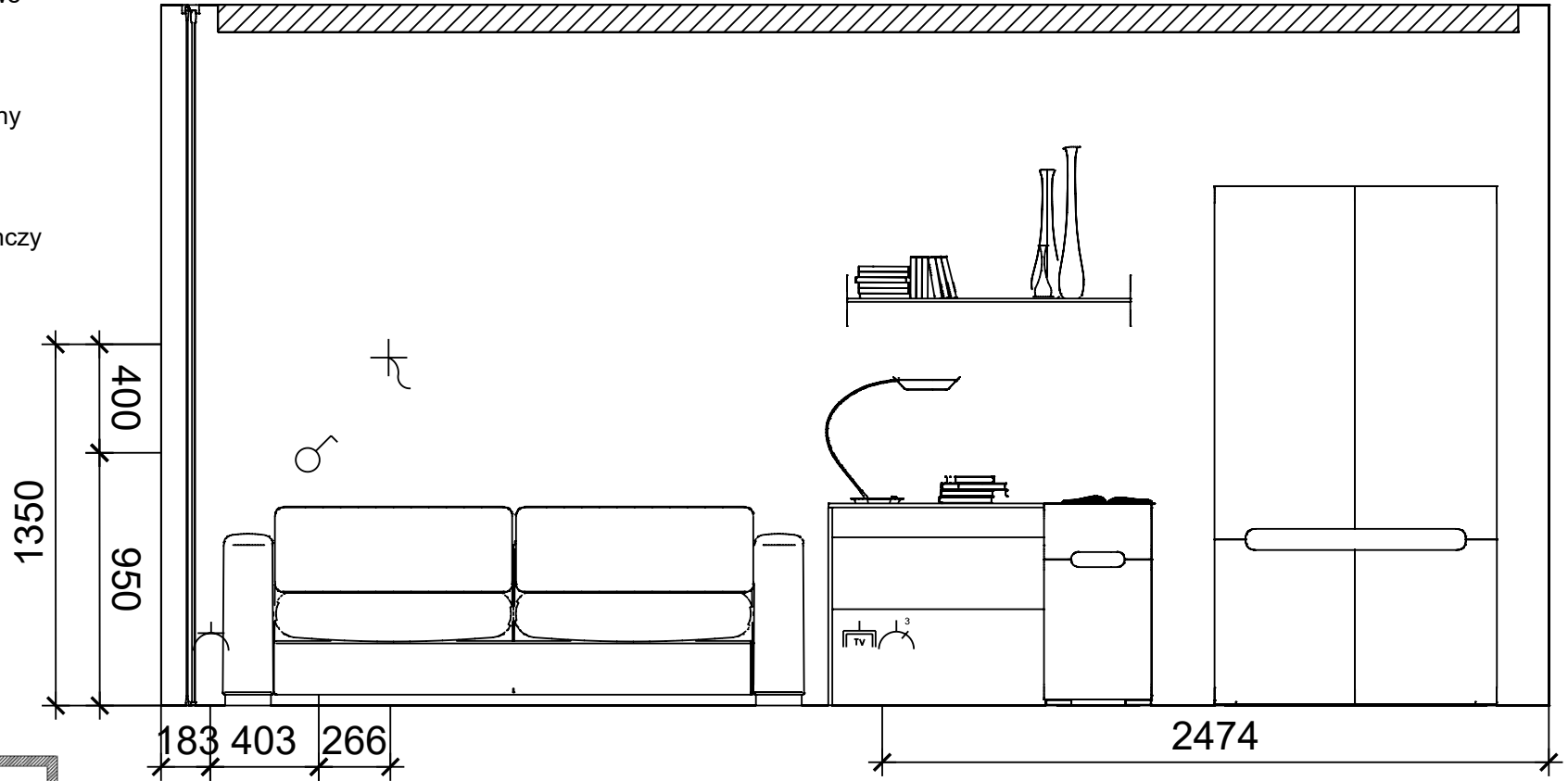
Gniazdo wtykowe



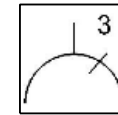
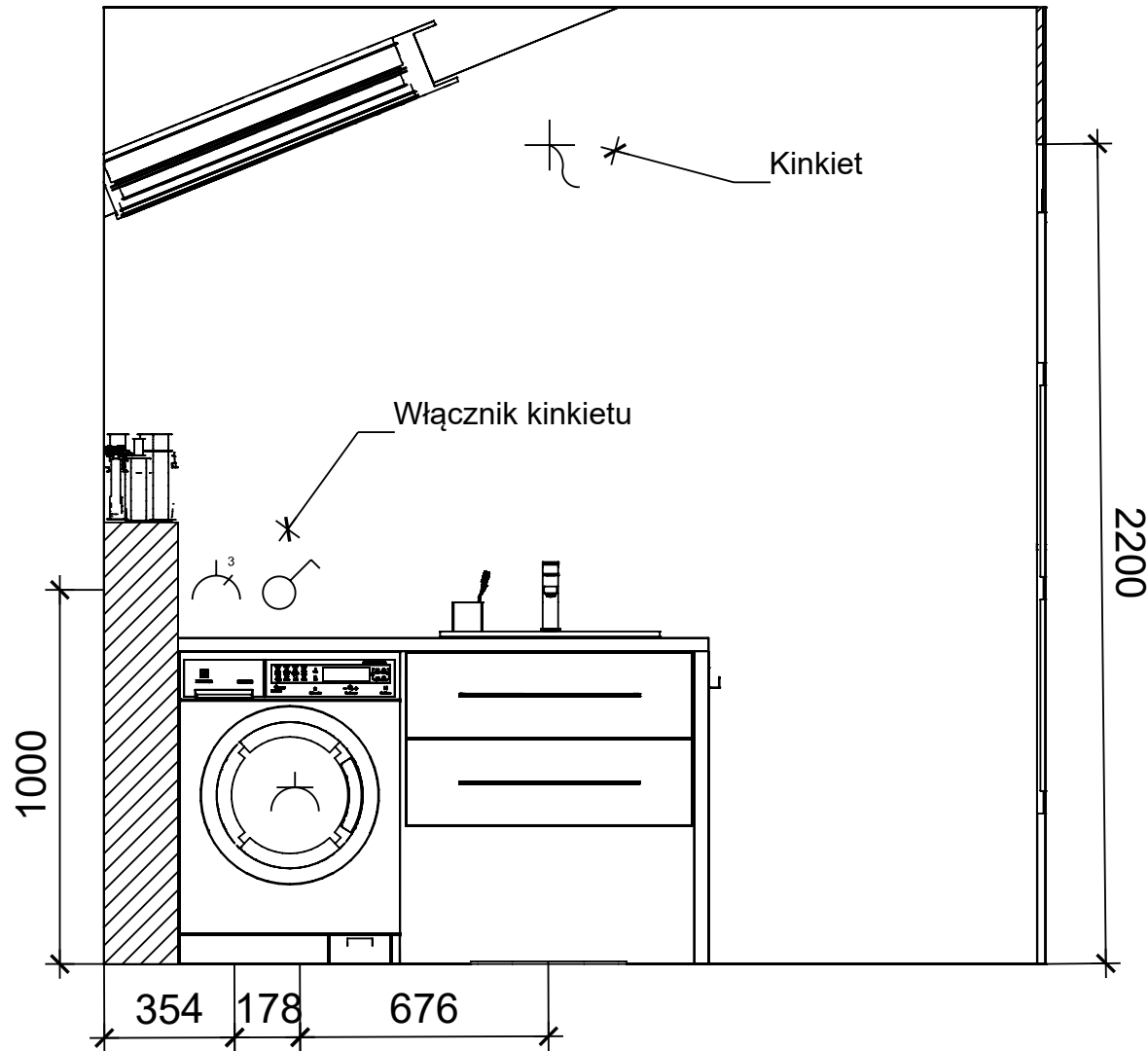
Kabel elektryczny



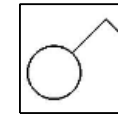
Łącznik pojedynczy



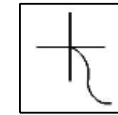
# Kład K



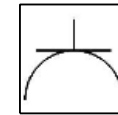
Gniazdo wtykowe potrójne



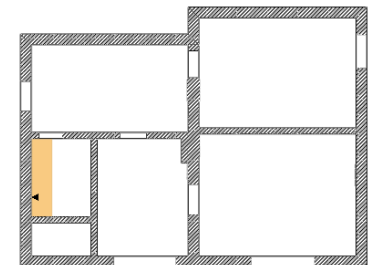
Łącznik pojedynczy



Kabel elektryczny



Gniazdo wtykowe



Otwory i wymiary  
pod oświetlenie szynowe

