



Raport z inspekcji turbin wiatrowych

FW Baczyzna

Turbina nr 3

15.11.2023

Szczegóły dotyczące obiektu podlegającego inspekcji:

Nr turbiny

szerokość geograficzna	długość geograficzna
N 52.76033°	E 15.03685°

Termin wykonania nalotu inspekcyjnego:

06.09.2023

Dron wykorzystany do wykonania inspekcji:

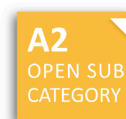
DJI Matrice 30T nr seryjny: 1581F62HD229N00DHE4

Szczegóły wykonanego nalotu inspekcyjnego:

Lot odbywał się poza zamkniętymi strefami lotniczymi. Lot został zgłoszony do FIS Warszawa i odbywał się z zachowaniem dwustronnej łączności z kontrolerem FIS.

Dane pilota wykonującego nalot inspekcyjny:

Pilot: Maciej Słowiński
Nr identyfikacyjny: POL-RP-ce9b1e9294ep
Certyfikat kompetencji pilota BSP:



Certyfikat kompetencji pilota Bezzałogowego Statku Powietrznego

REMOTE PILOT CERTIFICATE OF COMPETENCY

Imię (First name)

Maciej

Numer identyfikacyjny (Identification number)

POL-RP-ce9b1e9294ep

Nazwisko (Last name)

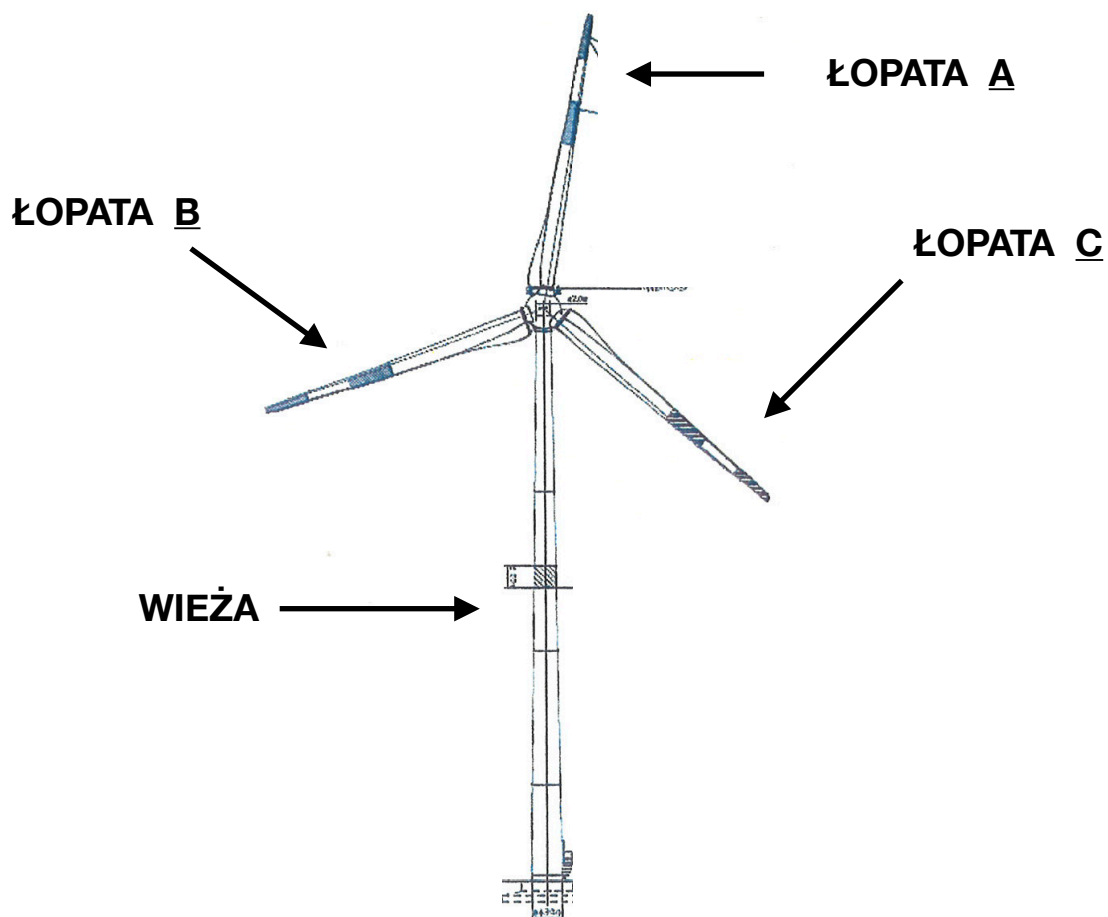
Słowiński

Data ważności (Expiration date)

19.05.2026



Oznaczenie łopat w raporcie (patrząc od frontu piasty):



Warunki pogodowe panujące w trakcie wykonywania lotów inspekcyjnych:

Pokrycie chmur 0%, wiatr 3 m/s, porywy wiatru 3-6 m/s.

OPIS KATEGORII USZKODZEŃ:

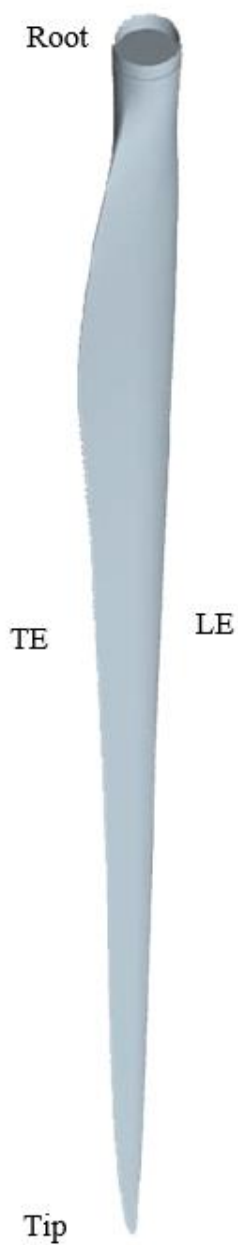
Kategoria	Opis	Rekomendowana akcja	Description	Action
1	Nie jest wymagane żadne działanie. Uszkodzenie kosmetyczne	Turbina może pracować	No action required. Cosmetic damage	Turbine can operate
2	Wymagana kontrola przy następnym przeglądzie serwisowym	Turbina może pracować	Follow-up inspection required at the next service interval	Turbine can operate
3	Naprawa wymagana w przedziale 6-12 miesięcy	Turbina może pracować	Repair required within 6-12 months	Turbine can operate
4	Naprawa wymagana w przedziale 3-6 miesięcy	Turbina może pracować	Repair required at short notice, within 3-6 months	Turbine can operate
5	Natychmiastowa naprawa wymagana	Konieczne zatrzymanie turbiny	Repair required immediately	Turbine stopped

WYJAŚNIENIE SKRÓTÓW:

LE	Leading edge	Krawędź natarcia
TE	Trailing edge	Krawędź spływu
PS	Pressure side	Strona ciśnieniowa
SS	Suction side	Strona ssąca
R	Distance from the root	Odległość od nasady łopaty

1. Turbina nr 3

1.1 Łopata A



Numer uszkodzenia	Kategoria uszkodzenia	Miejsce uszkodzenia	Opis uszkodzenia
1	4	R16	Pęknięcie przy krawędzi spływu
2	1	R36	Odprysk farby
3	1	R37	Zanieczyszczenie powierzchni

Uszkodzenie nr 1



Strona: PS i SS

Odległość od nasady łopaty: R16

Opis uszkodzenia: Pęknięcie przy krawędzi spływu

Kategoria uszkodzenia: 4

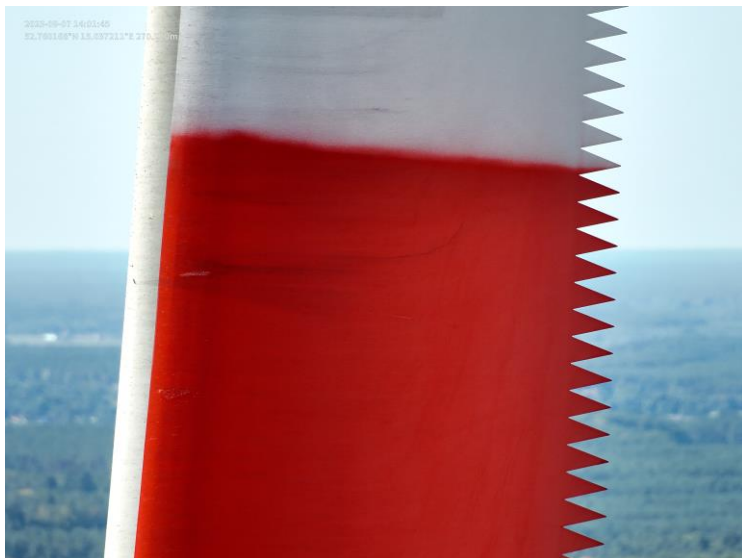
Przyczyna uszkodzenia:
Prawdopodobnie przyczyną jest wada produkcyjna

Rekomendacja: Naprawa tymczasowa w przeciągu 3 miesięcy, naprawa standardowa po naprawie tymczasowej w przeciągu 6 miesięcy



Komentarz: Jeżeli z powodów warunków pogodowych nie jest możliwa naprawa, zaleca się re-inspekcje

Uszkodzenie nr 2



Strona: PS

Odległość od nasady łopaty: R36

Opis uszkodzenia: Odprysk farby

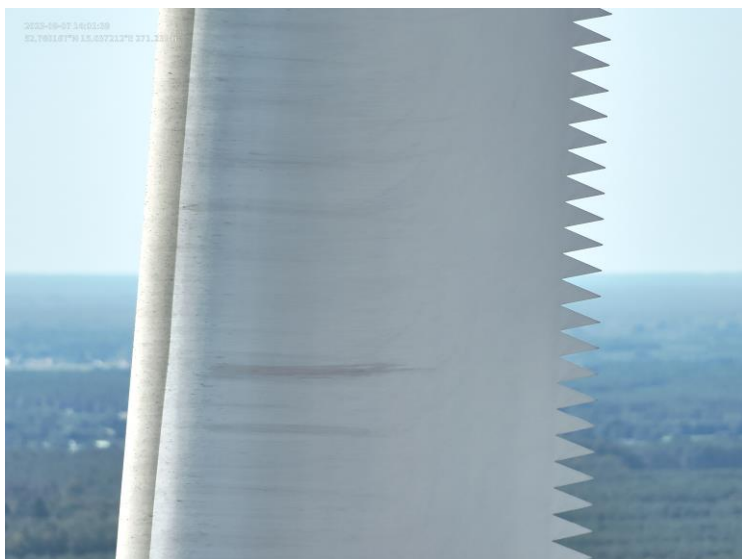
Kategoria uszkodzenia: 1

Przyczyna uszkodzenia:
Środowiskowa

Rekomendacja: Nie jest wymagana żadna akcja, uszkodzenie kosmetyczne

Komentarz:

Uszkodzenie nr 3



Strona: PS

Odległość od nasady łopaty: R37

Opis uszkodzenia: Zanieczyszczenie powierzchni

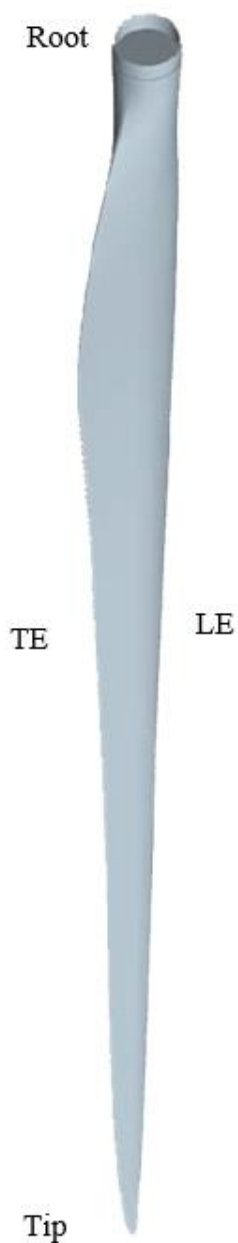
Kategoria uszkodzenia: 1

Przyczyna uszkodzenia:
Środowiskowa

Rekomendacja: Nie jest wymagana żadna akcja, uszkodzenie kosmetyczne

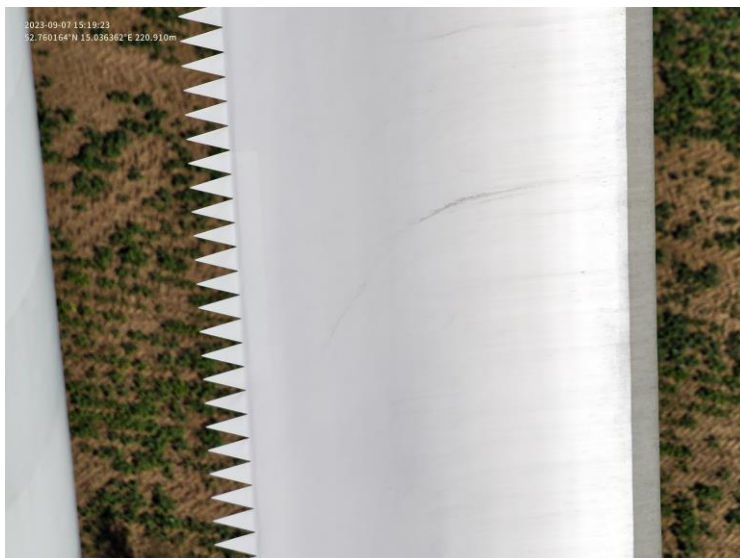
Komentarz:

1. Turbina nr 3
1.2. Łopata B



Numer uszkodzenia	Kategoria uszkodzenia	Miejsce uszkodzenia	Opis uszkodzenia
1	1	R37	Zanieczyszczenie powierzchni
2	3	R42	Erozja krawędzi natarcia

Uszkodzenie nr 1



Strona: SS

Odległość od nasady łopaty: R37

Opis uszkodzenia: Zanieczyszczenie powierzchni

Kategoria uszkodzenia: 1

Przyczyna uszkodzenia:
Środowiskowa

Rekomendacja: Nie jest wymagana żadna akcja, uszkodzenie kosmetyczne

Komentarz:

Uszkodzenie nr 2



Strona: LE

Odległość od nasady łopaty: R42

Opis uszkodzenia: Erozja krawędzi natarcia

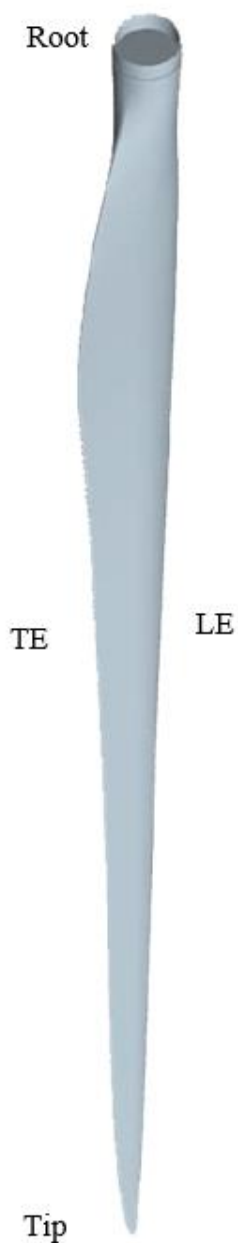
Kategoria uszkodzenia: 3

Przyczyna uszkodzenia:
Środowiskowa

Rekomendacja: Rekomendowana naprawa w przeciągu 12 miesięcy

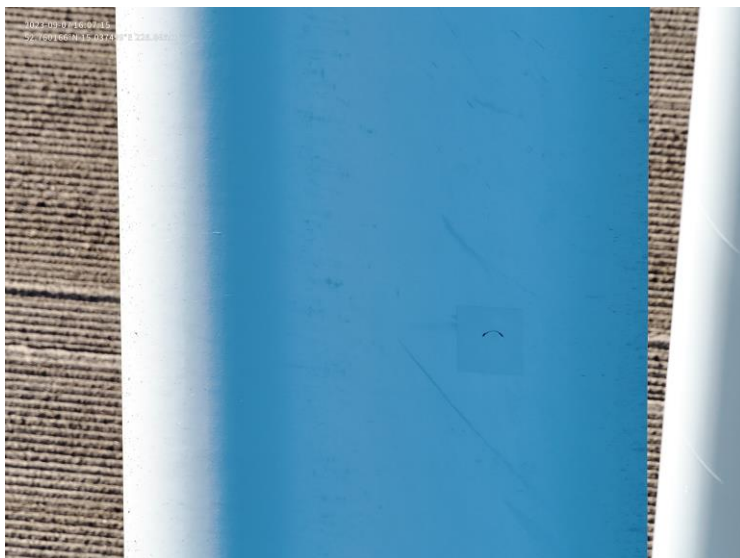
Komentarz:

1. Turbina nr 3
1.3. Łopata C



Numer uszkodzenia	Kategoria uszkodzenia	Miejsce uszkodzenia	Opis uszkodzenia
1	3	R24	Pęknięcie powierzchni

Uszkodzenie nr 1



Strona: PS
Odległość od nasady łopaty: R24

Opis uszkodzenia: Pęknięcie powierzchni

Kategoria uszkodzenia: 3

Przyczyna uszkodzenia:
Prawdopodobnie przyczyną jest nieprawidłowa naprawa

Rekomendacja: Rekomendowana naprawa w przeciągu 12 miesięcy

Komentarz: