



Raport z inspekcji turbin wiatrowych

FW Baczyzna

Turbina nr 5

15.11.2023

Szczegóły dotyczące obiektu podlegającego inspekcji:

Nr turbiny

szerokość geograficzna	długość geograficzna
N 52.75759°	E 15.04578°

Termin wykonania nalotu inspekcyjnego:

06.09.2023

Dron wykorzystany do wykonania inspekcji:

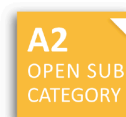
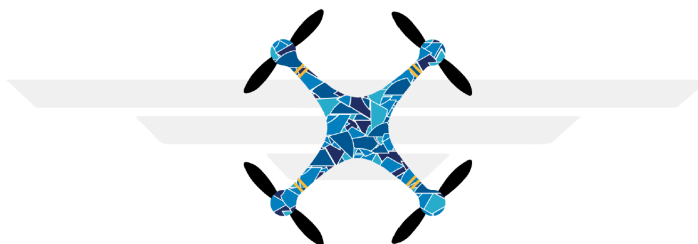
DJI Matrice 30T nr seryjny: 1581F62HD229N00DHE4

Szczegóły wykonanego nalotu inspekcyjnego:

Lot odbywał się poza zamkniętymi strefami lotniczymi. Lot został zgłoszony do FIS Warszawa i odbywał się z zachowaniem dwustronnej łączności z kontrolerem FIS.

Dane pilota wykonującego nalot inspekcyjny:

Pilot: Maciej Słowiński
Nr identyfikacyjny: POL-RP-ce9b1e9294ep
Certyfikat kompetencji pilota BSP:



Certyfikat kompetencji pilota Bezzałogowego Statku Powietrznego

REMOTE PILOT CERTIFICATE OF COMPETENCY

Imię (First name)

Maciej

Numer identyfikacyjny (Identification number)

POL-RP-ce9b1e9294ep

Nazwisko (Last name)

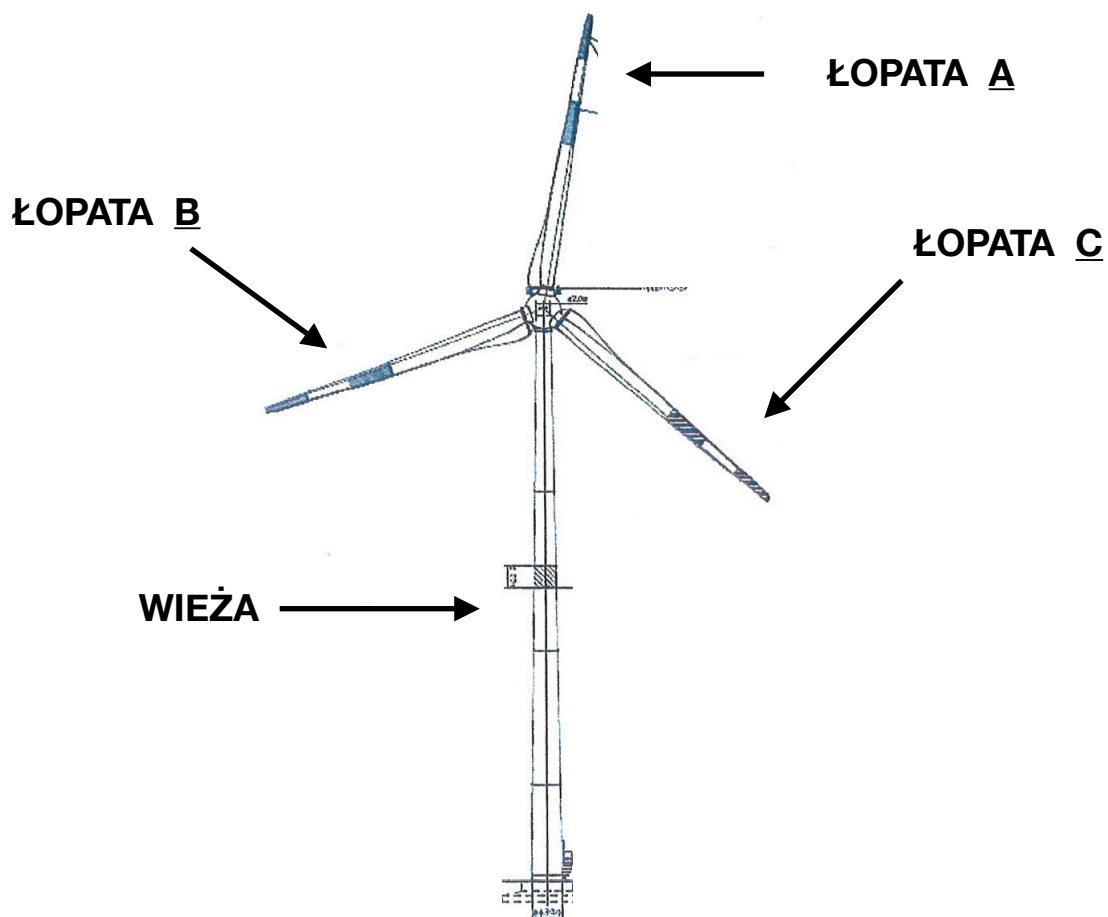
Słowiński

Data ważności (Expiration date)

19.05.2026



Oznaczenie łopat w raporcie (patrząc od frontu piasty):



Warunki pogodowe panujące w trakcie wykonywania lotów inspekcyjnych:

Pokrycie chmur 0%, wiatr 3 m/s, porywy wiatru 3-6 m/s.

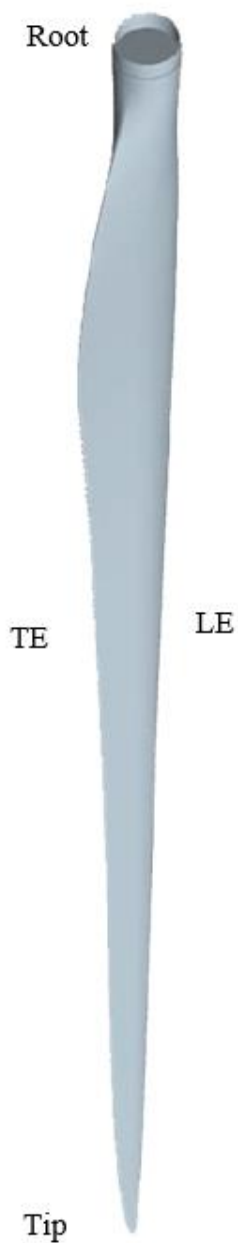
OPIS KATEGORII USZKODZEŃ:

Kategoria	Opis	Rekomendowana akcja	Description	Action
1	Nie jest wymagane żadne działanie. Uszkodzenie kosmetyczne	Turbina może pracować	No action required. Cosmetic damage	Turbine can operate
2	Wymagana kontrola przy następnym przeglądzie serwisowym	Turbina może pracować	Follow-up inspection required at the next service interval	Turbine can operate
3	Naprawa wymagana w przeciągu 6-12 miesięcy	Turbina może pracować	Repair required within 6-12 months	Turbine can operate
4	Naprawa wymagana w przeciągu 3-6 miesięcy	Turbina może pracować	Repair required at short notice, within 3-6 months	Turbine can operate
5	Natychmiastowa naprawa wymagana	Konieczne zatrzymanie turbiny	Repair required immediately	Turbine stopped

WYJAŚNIENIE SKRÓTÓW:

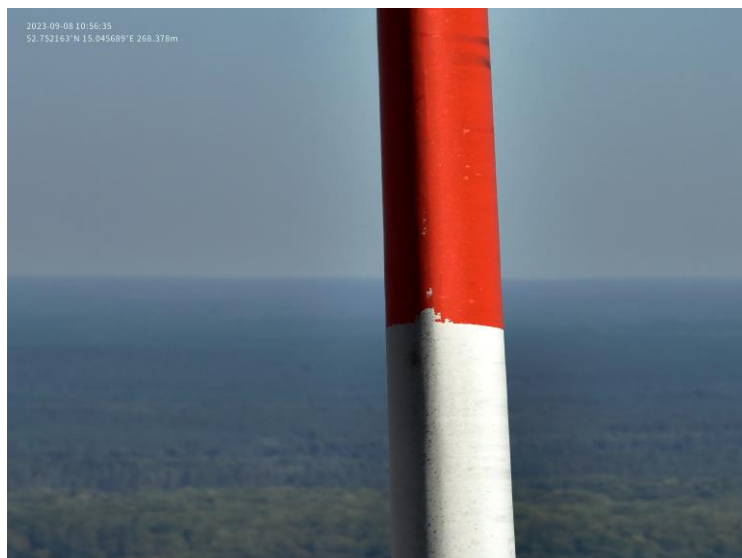
LE	Leading edge	Krawędź natarcia
TE	Trailing edge	Krawędź spływu
PS	Pressure side	Strona ciśnieniowa
SS	Suction side	Strona ssąca
R	Distance from the root	Odległość od nasady łopaty

1. Turbina nr 5
1.1 Łopata A



Numer uszkodzenia	Kategoria uszkodzenia	Miejsce uszkodzenia	Opis uszkodzenia
1	1	R27	Odprysk farby
2	1	R29	Zanieczyszczenie powierzchni
3	1	R41	Zanieczyszczenie powierzchni
4	3	R42	Erozja krawędzi natarcia

Uszkodzenie nr 1



Strona: LE

Odległość od nasady łopaty: R27

Opis uszkodzenia: Odprysk farby

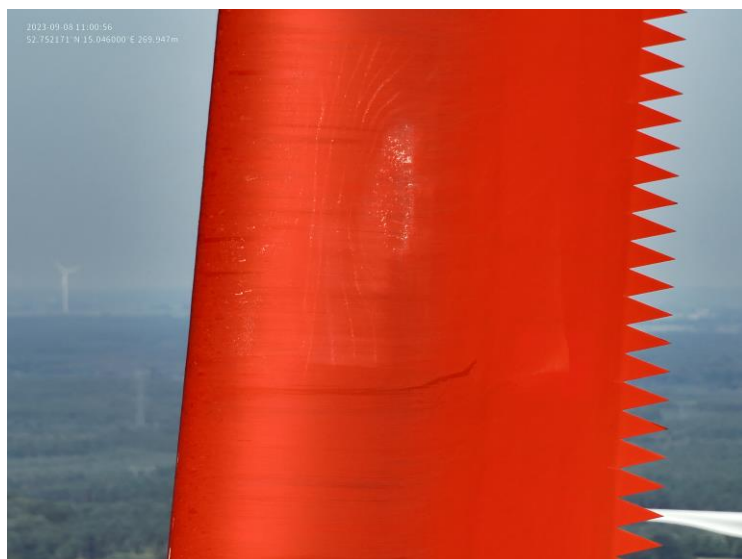
Kategoria uszkodzenia: 1

Przyczyna uszkodzenia:
Środowiskowa

Rekomendacja: Nie jest wymagana
żadna akcja, uszkodzenie
kosmetyczne

Komentarz:

Uszkodzenie nr 2



Strona: PS

Odległość od nasady łopaty: R29

Opis uszkodzenia:
Zanieczyszczenie powierzchni

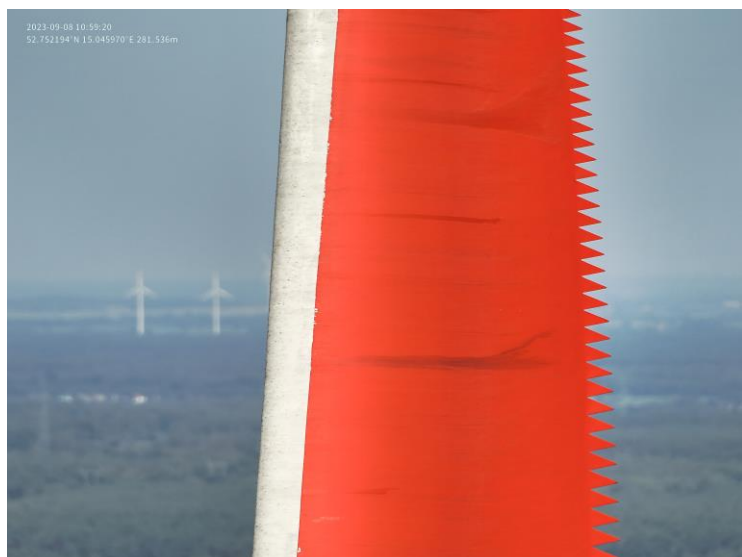
Kategoria uszkodzenia: 1

Przyczyna uszkodzenia:
Środowiskowa

Rekomendacja: Nie jest
wymagana żadna akcja,
uszkodzenie kosmetyczne

Komentarz:

Uszkodzenie nr 3



Strona: SS

Odległość od nasady łopaty: R41

Opis uszkodzenia: Zanieczyszczenie powierzchni

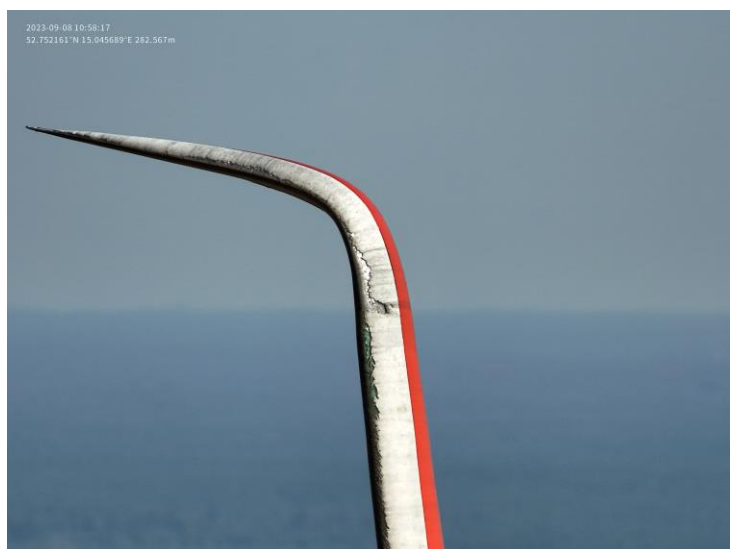
Kategoria uszkodzenia: 1

Przyczyna uszkodzenia:
Środowiskowa

Rekomendacja: Nie jest wymagana żadna akcja, uszkodzenie kosmetyczne

Komentarz:

Uszkodzenie nr 4



Strona: LE

Odległość od nasady łopaty: R42

Opis uszkodzenia: Erozja krawędzi natarcia

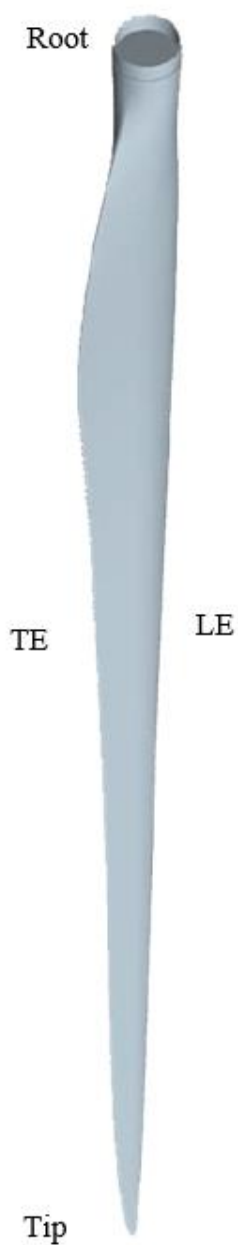
Kategoria uszkodzenia: 3

Przyczyna uszkodzenia:
Środowiskowa

Rekomendacja: Rekomendowana naprawa w przeciągu 12 miesięcy

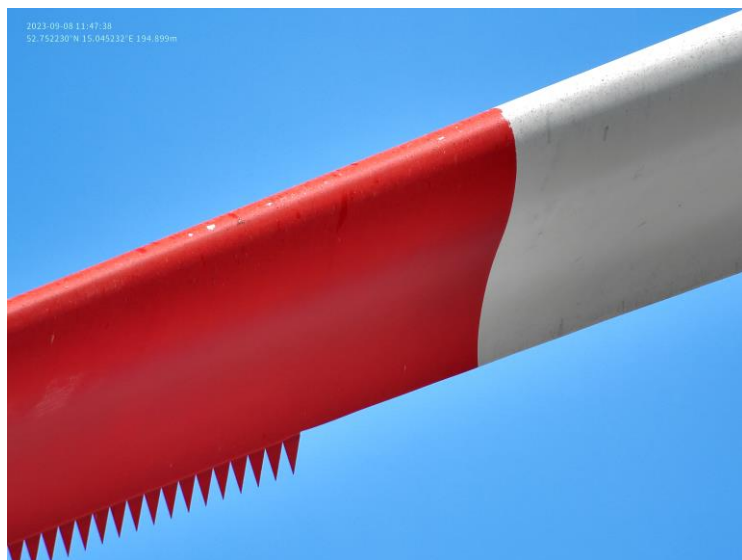
Komentarz:

1. Turbina nr 5
1.2. Łopata B



Numer uszkodzenia	Kategoria uszkodzenia	Miejsce uszkodzenia	Opis uszkodzenia
1	2	R28	Erozja krawędzi natarcia
2	1	R28	Zanieczyszczenie powierzchni
3	3	R42	Erozja krawędzi natarcia

Uszkodzenie nr 1



Strona: LE

Odległość od nasady łopaty: R28

Opis uszkodzenia: Erozja krawędzi natarcia

Kategoria uszkodzenia: 2

Przyczyna uszkodzenia: Środowiskowa

Rekomendacja: Wymagana kontrola przy następnym przeglądzie serwisowym

Komentarz:

Uszkodzenie nr 2



Strona: SS

Odległość od nasady łopaty: R28

Opis uszkodzenia: Zanieczyszczenie powierzchni

Kategoria uszkodzenia: 1

Przyczyna uszkodzenia: Środowiskowa

Rekomendacja: Nie jest wymagana żadna akcja, uszkodzenie kosmetyczne

Komentarz:

Uszkodzenie nr 3



Strona: LE

Odległość od nasady łopaty: R42

Opis uszkodzenia: Erozja
krawędzi natarcia

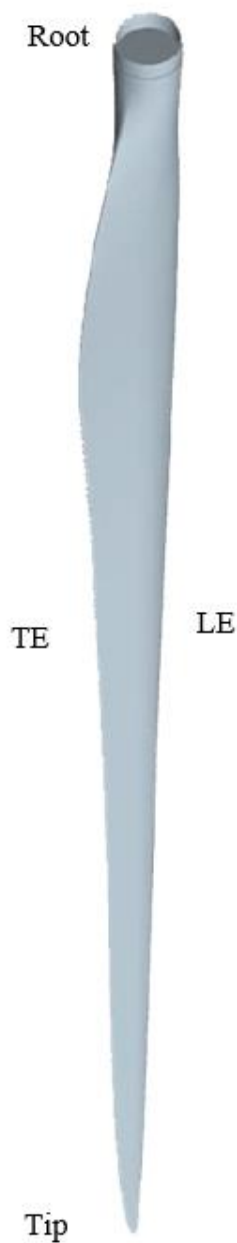
Kategoria uszkodzenia: 3

Przyczyna uszkodzenia:
Środowiskowa

Rekomendacja: Rekomendowana
naprawa w przeciągu 12 miesięcy

Komentarz:

1. Turbina nr 5
1.3. Łopata C



Numer uszkodzenia	Kategoria uszkodzenia	Miejsce uszkodzenia	Opis uszkodzenia
1	2	R2	Możliwe pęknięcie powierzchni
2	3	R25	Pęknięcie powierzchni
3	2	R27	Erozja krawędzi natarcia
4	1	R30	Odprysk farby
5	3	R37	Erozja krawędzi natarcia
6	3	R40	Erozja krawędzi natarcia
7	3	R42	Erozja krawędzi natarcia

Uszkodzenie nr 1



Strona: SS
Odległość od nasady łopaty: R2

Opis uszkodzenia: Możliwe pęknięcie powierzchni

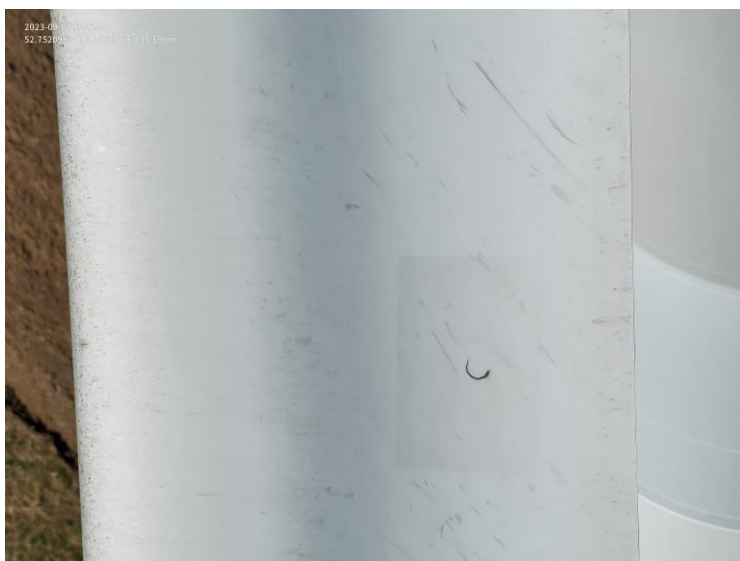
Kategoria uszkodzenia: 2

Przyczyna uszkodzenia:
Prawdopodobnie przyczyną jest uderzenie

Rekomendacja: Rekomendowana jest inspekcja z linek, aby potwierdzić pęknięcie

Komentarz:

Uszkodzenie nr 2



Strona: PS
Odległość od nasady łopaty: R24

Opis uszkodzenia: Pęknięcie powierzchni

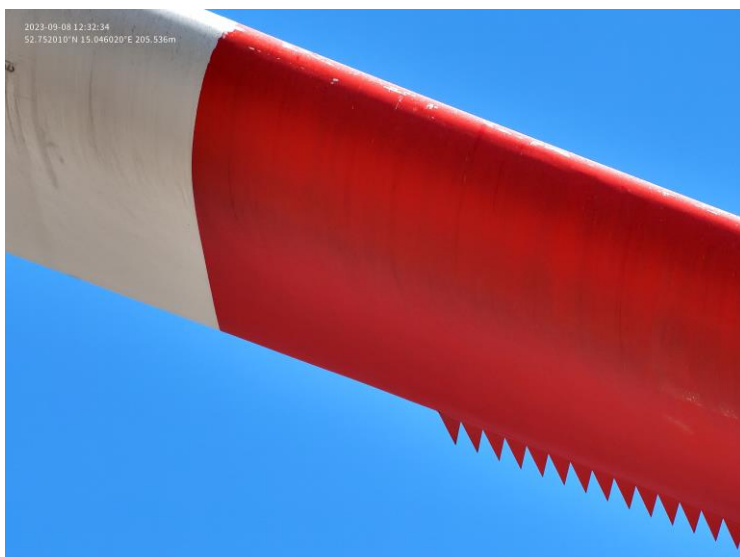
Kategoria uszkodzenia: 3

Przyczyna uszkodzenia:
Prawdopodobnie przyczyną jest nieprawidłowa naprawa

Rekomendacja: Rekomendowana naprawa w przeciągu 12 miesięcy

Komentarz:

Uszkodzenie nr 3



Strona: LE

Odległość od nasady łopaty: R27

Opis uszkodzenia: Erozja krawędzi natarcia

Kategoria uszkodzenia: 2

Przyczyna uszkodzenia: Środowiskowa

Rekomendacja: Wymagana kontrola przy następnym przeglądzie serwisowym

Komentarz:

Uszkodzenie nr 4



Strona: PS

Odległość od nasady łopaty: R30

Opis uszkodzenia: Odprysk farby

Kategoria uszkodzenia: 1

Przyczyna uszkodzenia: Środowiskowa

Rekomendacja: Nie jest wymagana żadna akcja, uszkodzenie kosmetyczne

Komentarz:

Uszkodzenie nr 5



Strona: LE

Odległość od nasady łopaty: R37

Opis uszkodzenia: Erozja
krawędzi natarcia

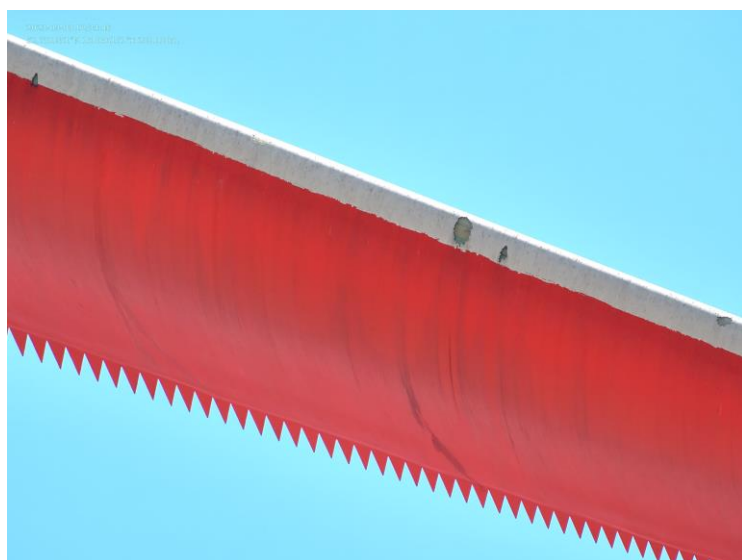
Kategoria uszkodzenia: 3

Przyczyna uszkodzenia:
Środowiskowa

Rekomendacja: Rekomendowana
naprawa w przeciągu 6 miesięcy

Komentarz:

Uszkodzenie nr 6



Strona: LE

Odległość od nasady łopaty: R40

Opis uszkodzenia: Erozja
krawędzi natarcia

Kategoria uszkodzenia: 3

Przyczyna uszkodzenia:
Środowiskowa

Rekomendacja: Rekomendowana
naprawa w przeciągu 12 miesięcy

Komentarz:

Uszkodzenie nr 7



Strona: LE

Odległość od nasady łopaty: R42

Opis uszkodzenia: Erozja
krawędzi natarcia

Kategoria uszkodzenia: 3

Przyczyna uszkodzenia:
Środowiskowa

Rekomendacja: Rekomendowana
naprawa w przeciągu 12 miesięcy

Komentarz: