

Załącznik nr 1

1. Zakres przedmiotu Zamówienia:

„Remont pomieszczeń sanitarnych i socjalnych w budynku biurowym i hali maszyn (EW Żur)”.

Adres wykonania usługi: ENEA Nowa Energia sp. z o.o.; Elektrowni Wodna Żur; gmina Osie; Żur 17.

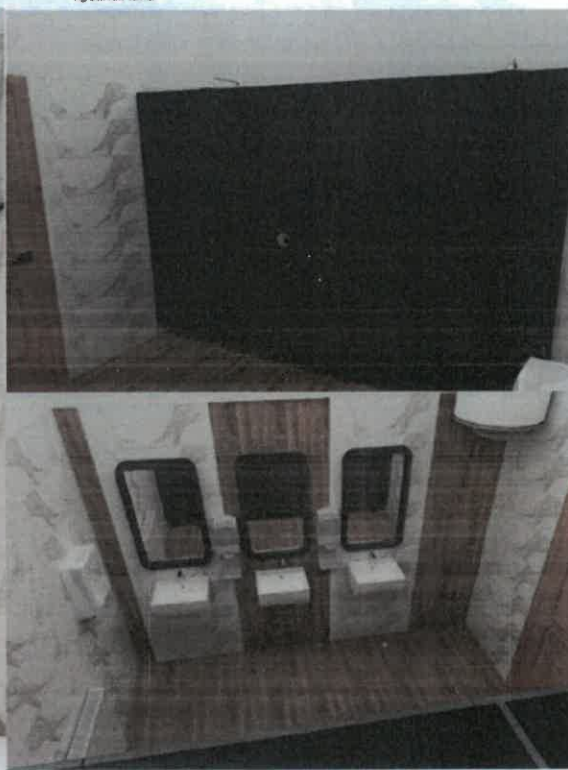
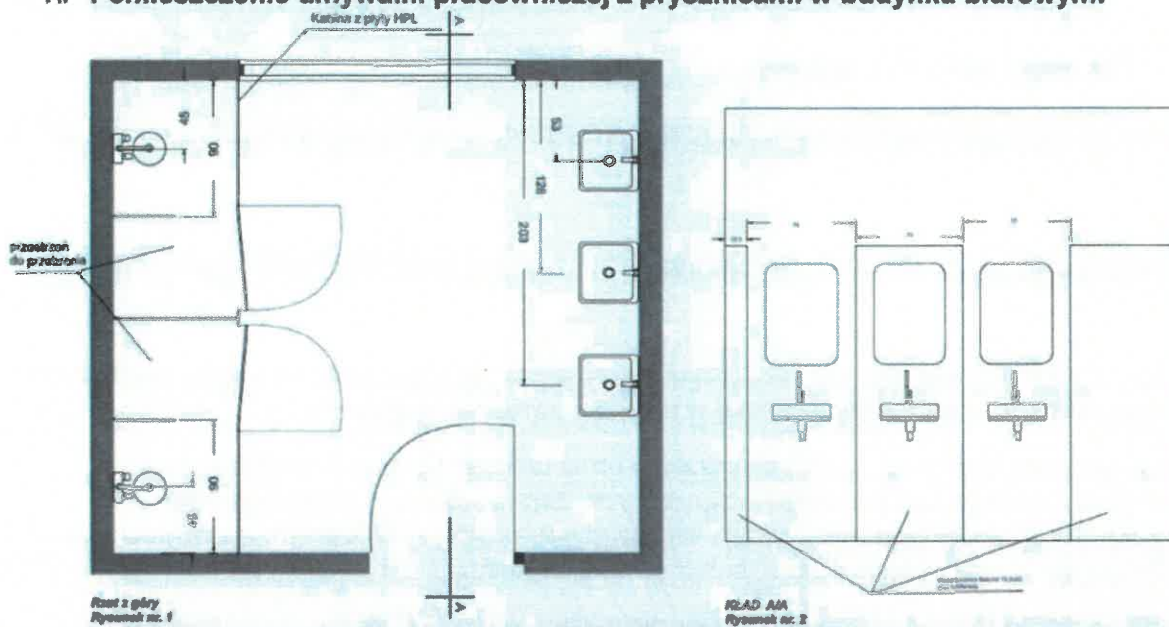
W zadaniu ujęto dwie łazienki w budynku biurowym, jedno pomieszczenie umywalni pracowniczej w budynku biurowym oraz jedną łazienkę w pomieszczeniu hali maszyn.

Zadanie obejmują demontaż, montaż, dostawę i uruchomienie nowego kompleksowego wyposażenia pomieszczeń socjalnych i sanitarnych. Zakres obejmuje wymianę płytek podłogowych i ścienny, instalacji wodnej i kanalizacyjnej, instalacji CO, drzwi, grzejników, kabin prysznicowych, armatury łazienkowej, armatury do pomieszczeń socjalnych i itp.

Zadanie obejmuje również wyrównania i pomalowania ścian nad płytkami i sufitami farbami przeznaczonymi do użycia w łazienkach np. farba Tikkurila Optiva Semi Matt [20] koloru białego. Dodatkowo w miejscach pryszniców należy ściany zabezpieczyć np. folią w płynie. W zadaniu należy obrobić i wyrównać miejsca prowadzenia przewodów nowej instalacji elektrycznej i puszek instalacyjnych. W budynku biurowym należy podnieść posadzki do poziomu korytarza.

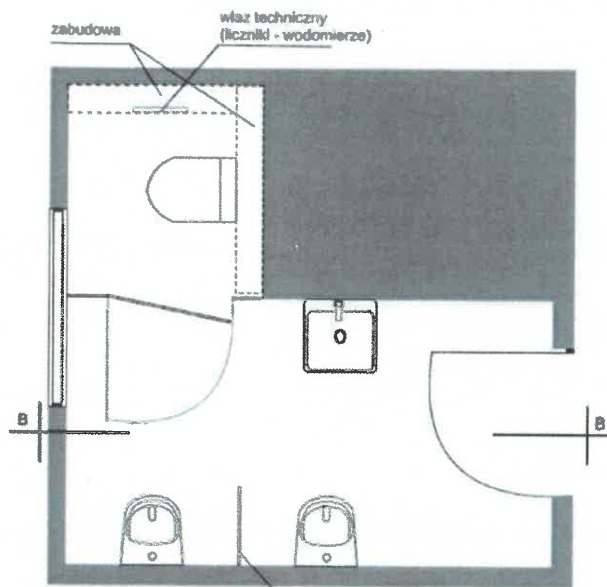
Zadanie należy wykonać zgodnie wytycznymi i zgodnie z wizualizacjami zamieszczonymi poniżej w punktach.

A. Pomieszczenie umywalni pracowniczej z prysznicami w budynku biurowym:

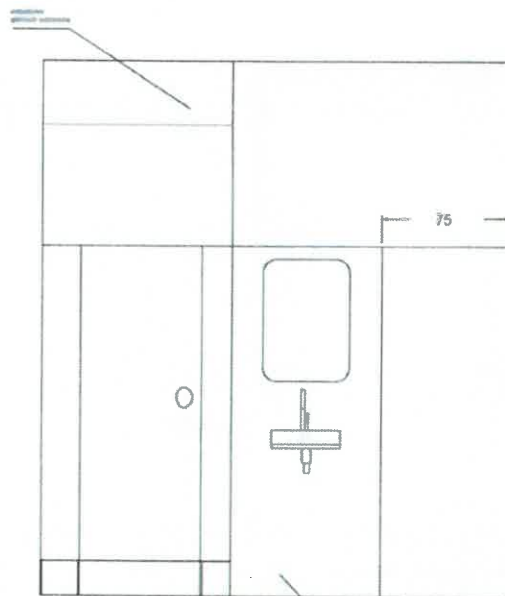


Wizualizacja 1. Pomieszczenie umywalni.

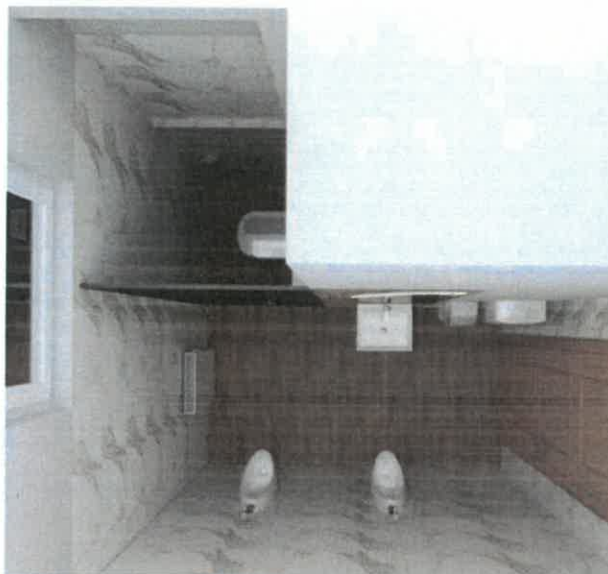
B. Pomieszczenie łazienki męskiej w budynku biurowym:



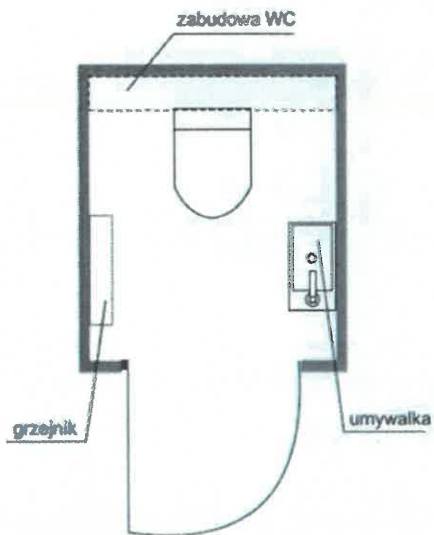
Rzut z góry - toaleta męska
Rysunek nr. 3



KŁAD B/B
Rysunek nr. 4



C. Pomieszczenie łazienki damskiej w budynku biurowym:

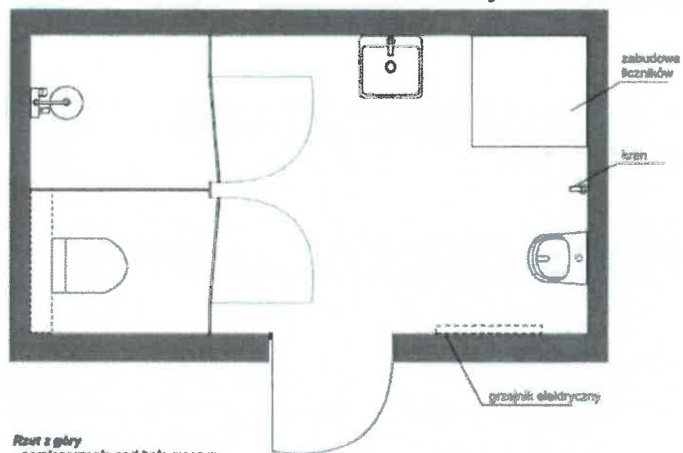


Rzut z góry - toaleta damska
Rysunek nr. 5



Wizualizacja 3. Pomieszczenie łazienki damskiej.

D. Pomieszczenie łazienki w budynku hali maszyn:



Rzut z góry
- pomieszczenie pod halą maszyn
Rysunek nr. 5



Wizualizacja 3. Pomieszczenie łazienki w hali maszyn.

E. Spis materiałów niezbędnych do wykonania zadania:

Pomieszczenia socjalne – w budynku biurowym

Rodzaj	Ilość
umywalka wisząca Grohe Cube Ceramiczna 45 3948300H	3
zestaw akcesoriów łazienkowych 3w1 40407001 Grohe	2
płytki ceramiczne Ceramika Końskie Calacatta 25x75	56,24 m/k
podłoga Wood Essence Natural 15,5x62 gres szklwiony	23,39 m/k
syfon + korek klik-klak chrom	5
fuga Atlas worek 2,5kg i 5 kg	
bateria umywalkowa 2387003 Grohe plus rozmiar M kod ean 4005176529733	5
toaleta podwieszana ze stelażem Aqua 52 PNEU S QF BOX S701-321	2
Umywalka mini ceramiczna VEDA Slim 400 biała	1
Rewizja POD PŁYTKĘ	1
Kłapa GKBi Wodoodporna 30x30 cm	
Odpyw liniowy ACO ShowerDrain	2
Grohe deszczownica Euphoria	1
kabiny sanitarne i prysznicowe z płyty HPL	
grzejnik kamienny termar 1200	1
Wykończenie odpływów kanalizacyjnych	
lustro 50x70	6
pisuary Cersanit Apolloa 101	2
zawór KFA 183-000-00	2
zakres prac kanalizacyjno - wodnych	
robocizogodziny	

5% płytek powinno zostać po realizacji pomieszczeń.

Pomieszczenia socjalne – w budynku hali maszyn

umywalka wisząca Grohe Cube Ceramiczna 45 3948300H	1
zestaw akcesoriów łazienkowych 3w1 40407001 Grohe	1
płytki kolekcja Udine greige 25x75	24,38 m/k
płytki Udine stripes inserto 25x75	6 szt.
płytki Udine Vintage glass inserto 25x75	10 szt.
Opoczno quenos light grey lapatto	7,77 m/k
syfon + korek klik-klak chrom	1
fuga Atlas worek 2,5kg i 5 kg	
bateria umywalkowa 2387003 Grohe plus rozmiar M kod ean 4005176529733	1
toaleta podwieszana ze stelażem Aqua 52 PNEU S QF BOX S701-321	1
Rewizja POD PŁYTKĘ Kłapa GKBi Wodoodporna 30x30 cm	1
Odpyw liniowy ACO ShowerDrain	1
Grohe deszczownica Euphoria	1
kabiny sanitarne i prysznicowe z płyty HPL	2
grzejnik kamienny Termar	1
lustro 50x70	1
pisuary Cersanit Apolloa 101	1

zawór KFA 183-000-00	1
zakres prac kanalizacyjno - wodnych	
roboczo godziny	

5% płytek powinno zostać po realizacji pomieszczeń.

F. Dodatkowe uwagi:

- Wszystkie pomiary są zgrubne i nie mogą stanowić podstawy do sporządzenia oferty. W związku z powyższym należy dokonać pomiarów szczegółowych na obiekcie we własnym zakresie i na własny koszt.
- W przypadku użycia innych materiałów niż wymienionych w punkcie „E. materiały niezbędne do wykonania zadania” i stworzonych wizualizacjach Wykonawca dostarczy potwierdzenie np. od producenta, że są tożsame lub lepsze i uzyska zgodę Zamawiającego. W tym przypadku Zamawiający może wymagać dodatkowej opinii od wskazanego projektanta wewnątrz.
- Pkt. „E. Materiały niezbędne do wykonania zadania” wymagają uzupełnienia o materiały dodatkowe, które są niezbędne do prawidłowego wykonania zadania np. listwy łączące pomieszczenie socjalne z korytarzem, lampy łazienkowe, dozowniki ręczników papierowych, dozowniki mydła w płynie, zaprawa tynkarska, gładzie, kleje, farby do ścian i sufitów z przeznaczeniem do łazienek, pianka montażowa, rurki instalacyjne co i itp.
- Zamawiający nie dopuszcza zmian w wizualizacji i tym samym zmian w użytych np. rodzaju i koloru płytek czy armatury łazienkowej.
- Przed przystąpieniem do przetargu należy dokonać wizji lokalnej terenu prac.
- Po zakończeniu prac należy przywrócić teren do stanu pierwotnego.
- Zamawiający wymaga odpowiednich atestów użytych materiałów dopuszczonych do stosowania na terenie Unii Europejskiej.

G. Opracowanie przez Wykonawcę dokumentacji powykonawczej w formie opisowej i graficznej. Wykonawca przekaże Zamawiającemu:

- 2 egz. dokumentacji w formie papierowej
- 1 egzemplarz w wersji elektronicznej na nośniku USB w następującym formacie: plików pdf, jpg, plików edytowalnych, możliwych do odczytu i zapisu przez pakiet Microsoft Office,

2. Gwarancja: minimum 24 miesiące od odbioru końcowego

3. Propozycja kryteriów oceny ofert:

L.p.	Nazwa Kryterium	Waga (udział procentowy)
K1	CENA	90 %
K2	Gwarancja	10 %

4. Warunki podmiotowe, które muszą spełnić Wykonawcy ubiegający się o udzielenie zamówienia

- Wykonawca musi posiadać niezbędną wiedzę i doświadczenie, potencjał ekonomiczny i techniczny, a także pracowników zdolnych do wykonania zamówienia.
- Wykonawca musi wykazać, iż w okresie ostatnich 3 lat przed upływem terminu składania ofert, a jeżeli okres prowadzenia działalności jest krótszy w tym okresie, wykonał 3 podobne zlecenia.

Udzielenie zamówienia na podstawie zamówienia

5. Ocena ofert

Ad. 1. Kryterium K1 – Cena Ofertowa brutto (waga 90 %)

(porównywana będzie Cena Netto)

$$K1 = \frac{C_n}{C_o} \times 90 \text{ pkt.}$$

gdzie:

C_n – Cena najniższa z ocenianych Ofert

C_o – Cena ocenianej Oferty,

Ad. 2 Kryterium K 2 - Gwarancja ogólna na wykonane prace - znaczenie (waga 10 %)

(udzielona przez Wykonawcę gwarancja musi zawierać się w przedziale min 24 m-cy – max 60 m-cy)

$$K3 = \frac{G_o}{G_n} \times 10 \text{ pkt.}$$

gdzie:

G_o – Gwarancja ogólna na wykonane prace ocenianej Oferty

G_n – Gwarancja ogólna na wykonane prace najwyższa z ocenianych Ofert

Kierownik Sekcji Eksploatacji Żur

Janusz Kozłowski

Strona 8 z 8