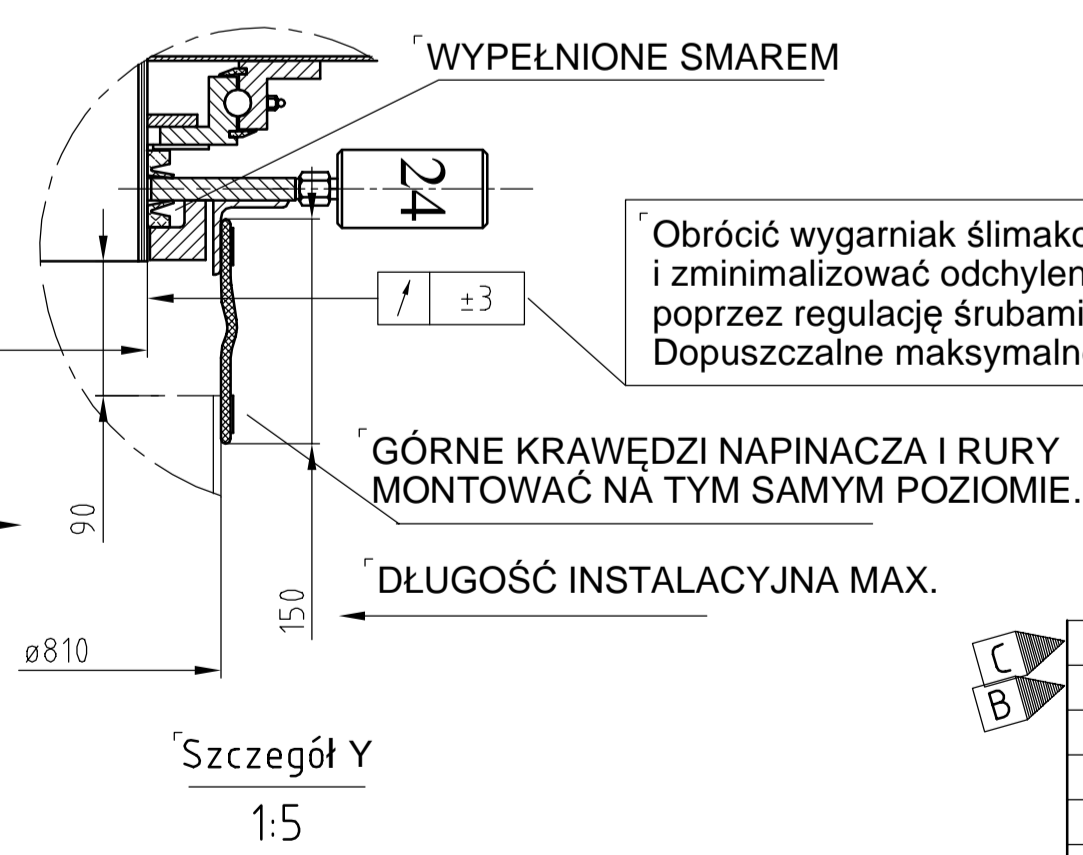
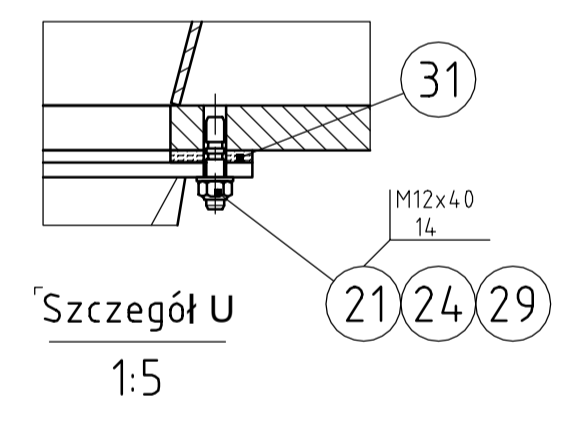
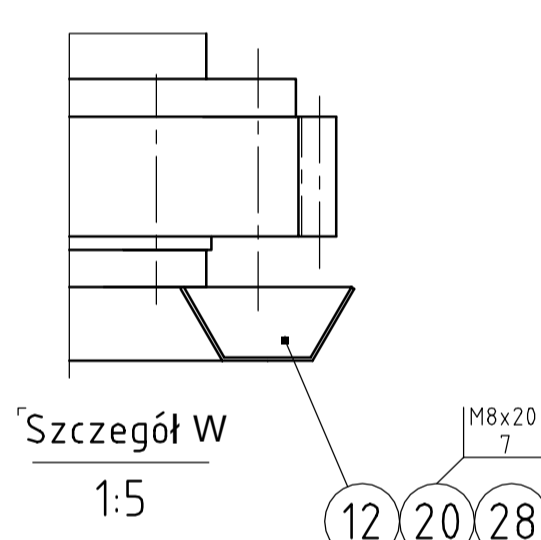
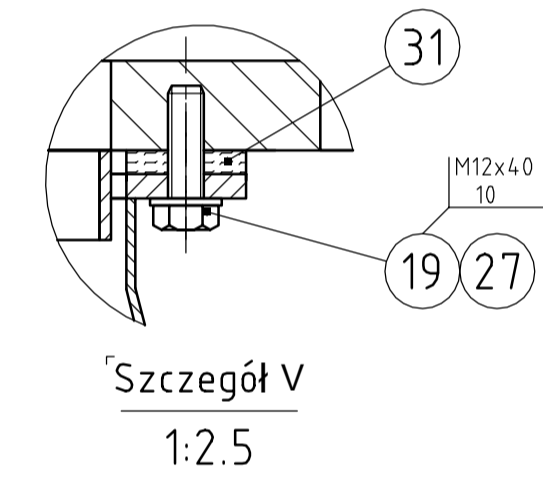
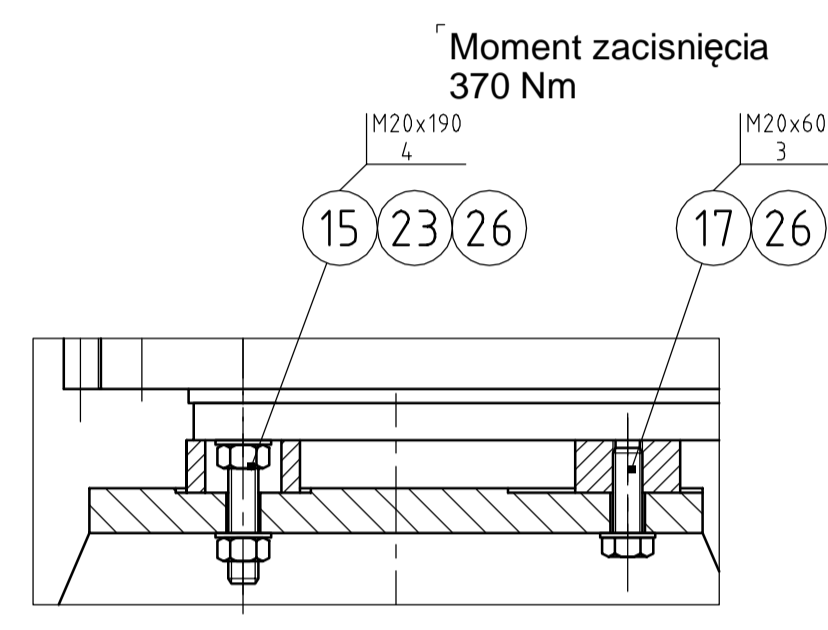
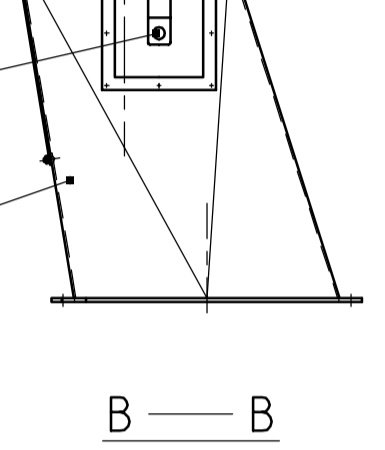
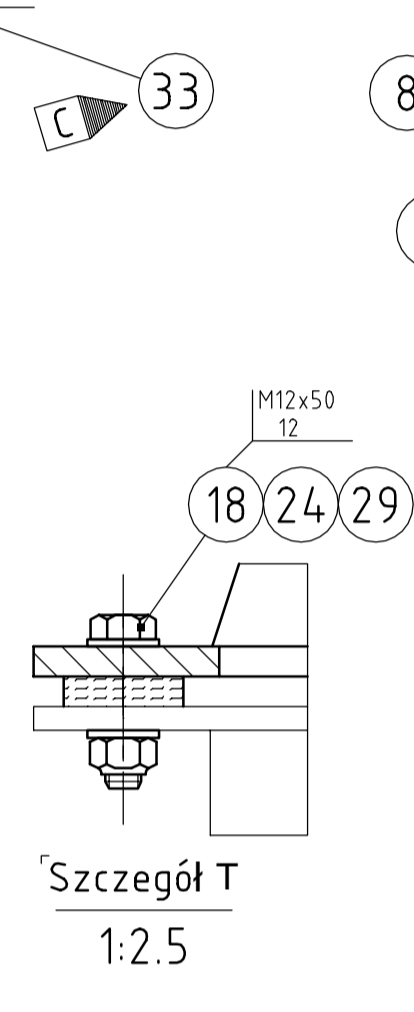
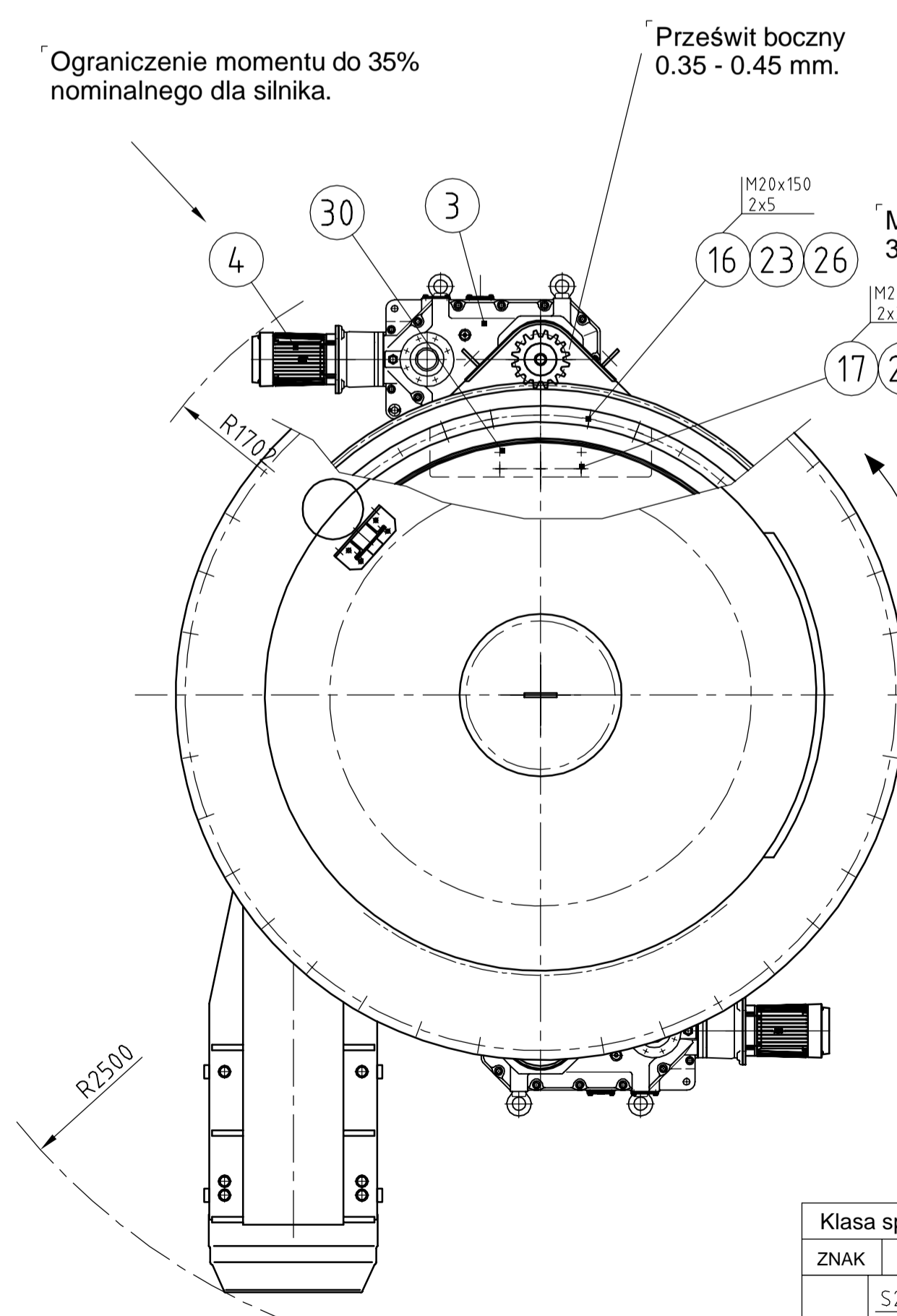
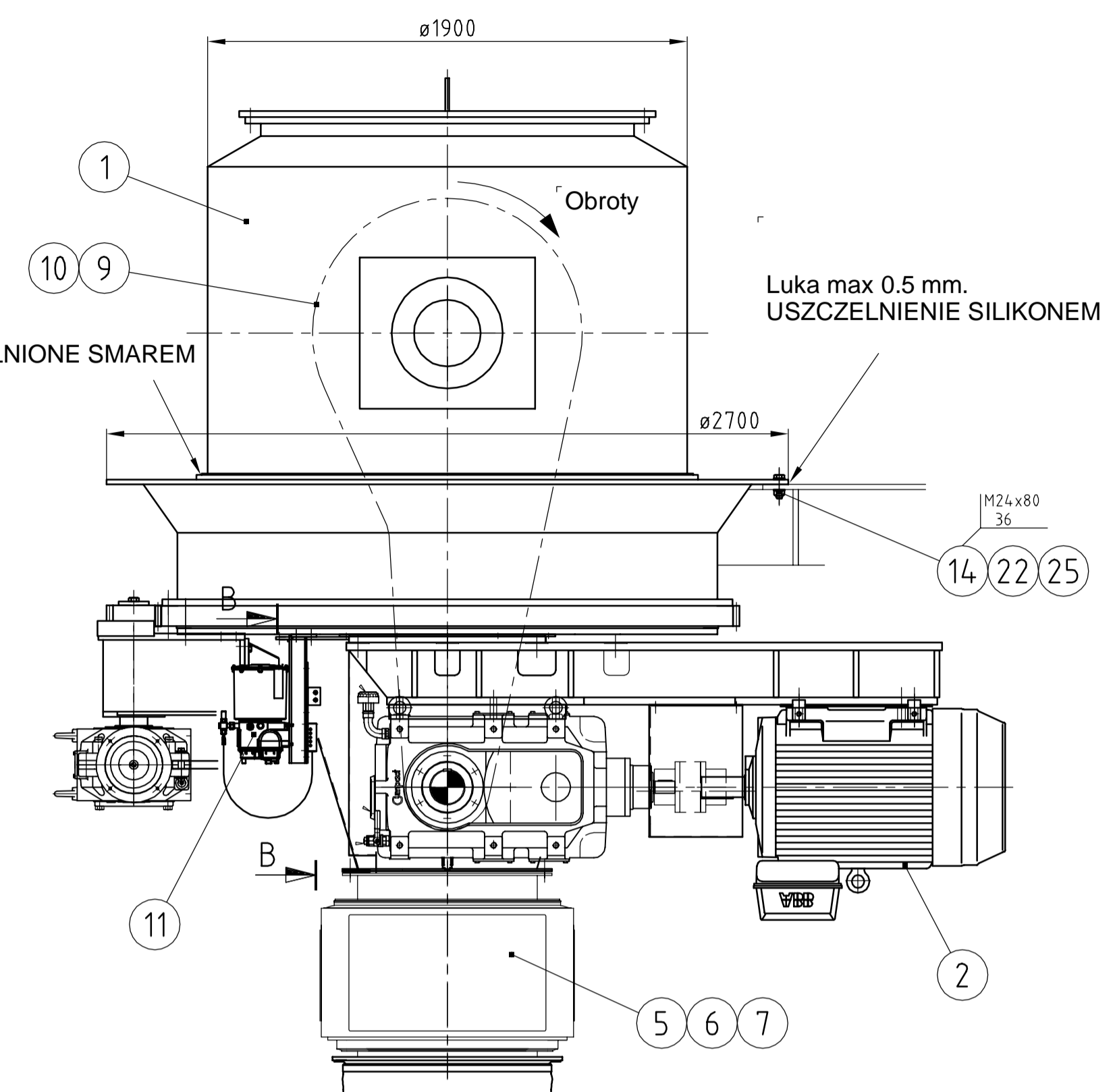
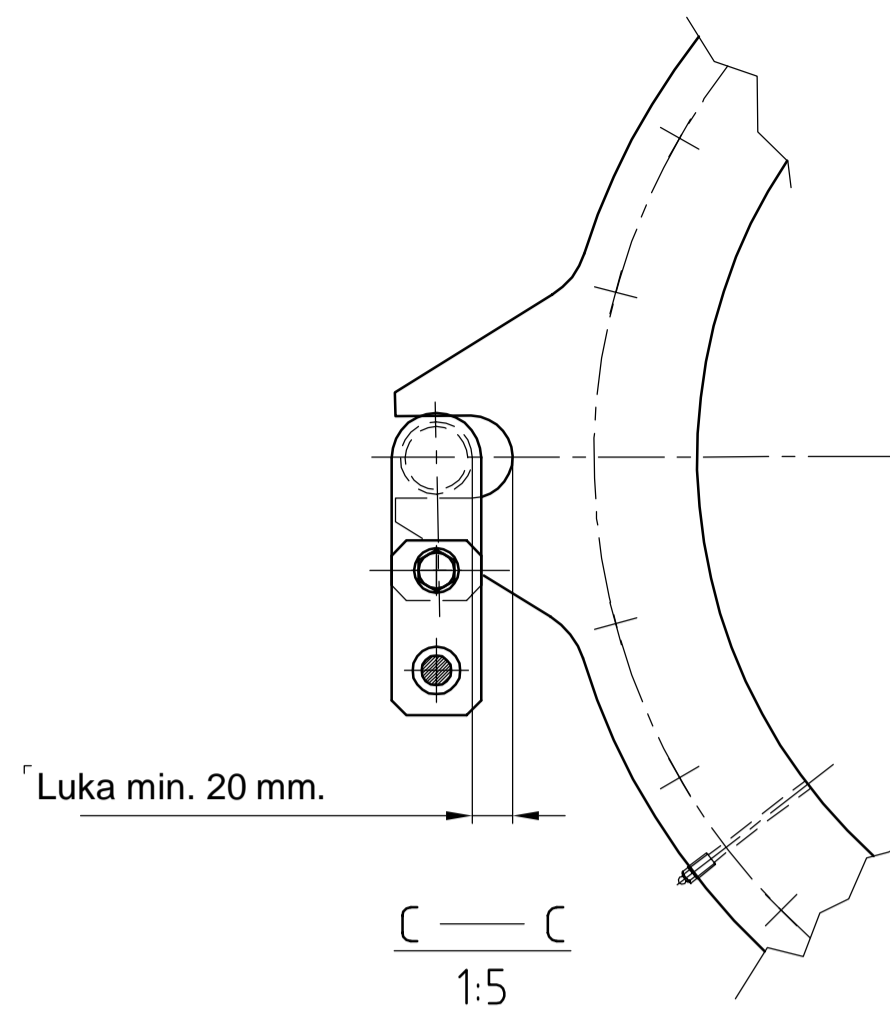
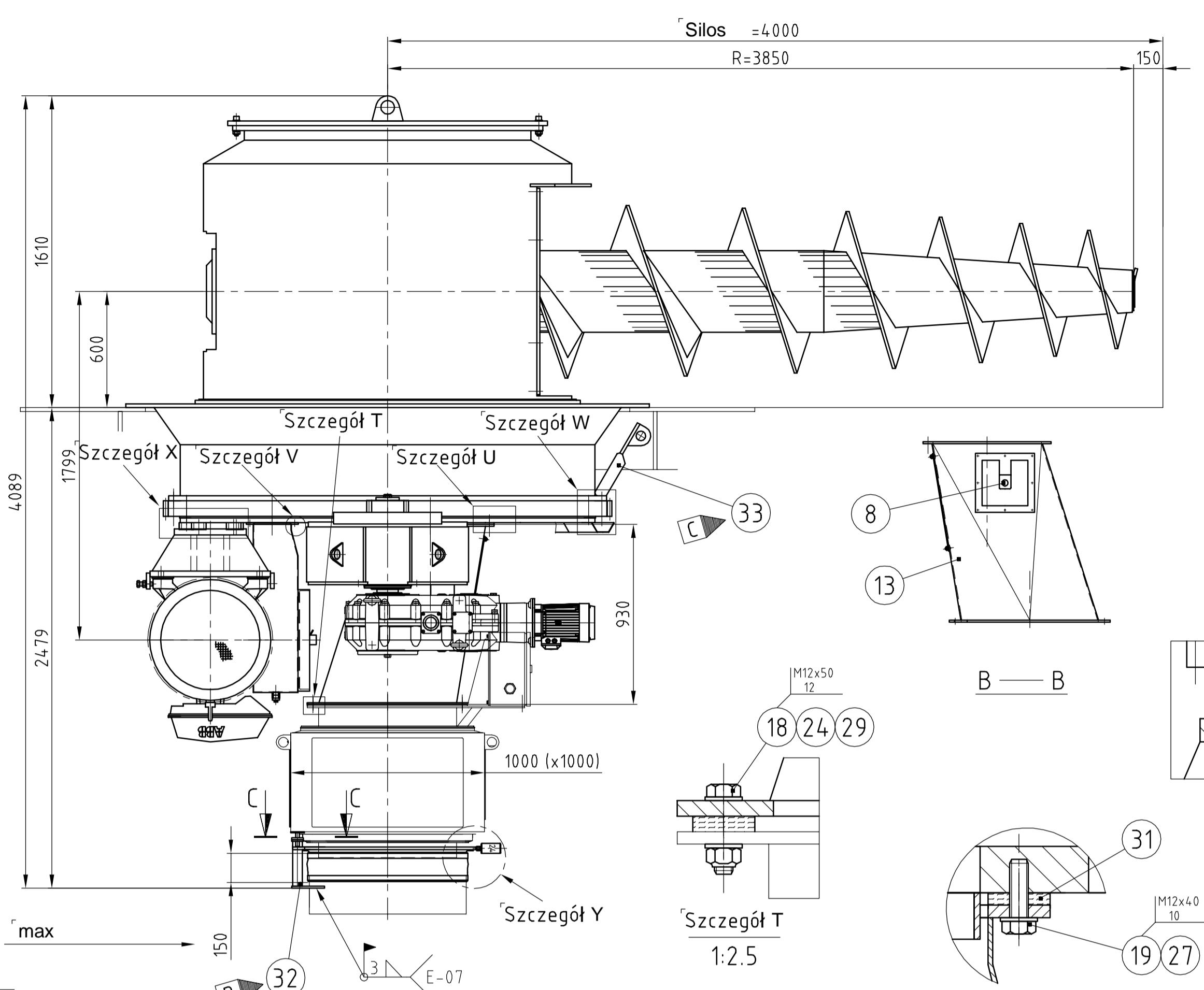




Date	Drawn	App'd	Revision	No. Nr.	Mark
29.09.2011	SVI		Group number changed 442-->441.		a
20.02.2012	vra		Part 32 added.	2	B
2.3.2012	vra		Part 33 added.	3	C



**DANE TECHNICZNE**

POJEMNOŚĆ	55-550m <sup>3</sup> /h (-)
PRĘDKOŚĆ OBROTOWA ŚLIMAKA	4-39 rpm (8-82 Hz)
ŚREDNICA ŚLIMAKA	900 mm
PRZEKŁADNIA ŁAŃCUCHA GALLA	Z1=21/Z2=66, i=3,14:1
PRĘDKOŚĆ OBROTU	0-4.8 rpm
PRZEKŁADNIA ZĘBATA	Z1=16/Z2=189, i=11,8:1
Ciężar	13700 kg

**COMPONENTS**

SILNIK	110 kW, 1500 rpm, 400V, 50 Hz, VEM
KOŁO ZĘBATE	KG-3250E, i=20:1, KUMERA
ŁAŃCUCH GALLA	32B-2
SILNIK GALLA	2.2 kW, 1500 rpm, 400 V, 50 Hz, VEM
KOŁO ZĘBATE OBROTO	RFM-5200, i=1600:1 KUMERA
WYŁACZNIK ZBLIZENIOWY	XS6-30B1MBL2, Telemecanique
WYŁACZNIK OBROTOWY	XSA-V11801, Telemecanique

Numer pozycji Klienta :  
FHHHE01AF301,FHHHE02AF301

OSI PART	NIMITYS	DESCRIPTION	PITUIS LENGTH	LEVELS WIDTH	KPL PCS	MARK ITEM	PAND WEIGHT	
18	12	Sruba szesciokatna M12x50, 8.8 Hot-Dip Zn, EN 4017					82100094	0.7
17	9	Sruba szesciokatna M20x60, 8.8 Zn, EN 4014					81119079	1.9
16	10	Sruba szesciokatna M20x150, 8.8 Hot-Dip Zn, EN 4014					81100351	4.2
15	4	Sruba szesciokatna >=100mm M20x190, 8.8 Hot-Dip Zn					89114.073	
14	36	Sruba szesciokatna M24x80, 8.8 Hot-Dip Zn, EN 4014					35122743	14
13	1	Zsyp wyladowczy CSR-5					P2017248	14.5
12	1	Ściek smaru P208174						20
11	1	Smarownica automatyczna CSR-5 Vogel (SKF 112168.dwg)					P10234.02	21
10	1	Ogniwio łączące bezpośrednie 32B-2 HQ DIN 8187					35122743	1
9	5842	Łańcuch Galla 32B-2 HQ DIN 8187 115 links					35122733	125
8	1	Wyłącznik zblizeniowy XS6-30B1MBL2 Telemecanique					41318801	0.3
7	1	Czesc obrotowa zasilanie energia CSR-5, 2/2					P30204.22	
6	1	Czesc obrotowa zasilanie energia CSR-5, 1/2					P30204.21	
5	1	Zespół zasilania energia CSR-4					P20090.39	4.05
4	2	Silnik 2.2kW, 1500rpm, 400V/690VY, 50Hz B5/IE2-WE1R 100L4 2.2/1500 B5 4/6V TPM					34224.321	4.6
3	2	Przekładnia obrotu RFM5200 CSR-5					P20164.16	15.50
2	2	Zespół napędowy CSR-5_KG3250E					P10225.68	23.90
1	1	Ślimak poboru CSR-5, D=900, R=3.85 m					P60054.37	89.30

**Raumaster Oy**

Ślimak poboru  
CSR-5, D=900, R=3.85 m

Scale: 1:20  
Project: 1857.14.021-2  
Drawing: 24.09.2010 VRA  
Title: P1022525

ZNAK	MATERIAL / Y	111-ISO 4063	ELEKTRODY SPAWALNICZE
E-07	S235-355, Fe 37-52 EN 14301, EN 14436, AISI 304, AISI 316, AISI 420, SS 2333, SS 2343, EN 14162, EN 14462, AISI S31803, SS 2377	EN 1600-E 23 12 2 L R 12 AWS A / SFA 5.4: E309 Mo-17	ESAB OK 67.70 Elga Cromarod 309 LMoL Avesta 309L Bohler-Welding FOX CN 23/12 Mo-A

OSI PART	NIMITYS	DESCRIPTION	PITUIS LENGTH	LEVELS WIDTH	KPL PCS	MARK ITEM	PAND WEIGHT	
33	2	Zaczep transportowy H430 CSR-7					P330797	2.6
32	1	Wspornik momentowy CSR-3S.5					P3018310	27
31	1	Taśma przylepna z gumy komórkowej 10x40 EPDM-SBR 7000					33506372	
30	4	Kolek sprężyny ø10x50 EN 8752					87208889	
29	38	Płyta podstawy klatki M12, Hot-Dip Zn, EN 7094					85100546	
28	7	Podkładka 9, M8, Hot-Dip Zn, EN 7091					85100473	
27	10	Podkładka 14, M12, Hot-Dip Zn, EN 7091					85100475	0.1
26	37	Podkładka 22, M20, Hot-Dip Zn, EN 7091					85100479	0.7
25	72	Podkładka 26, M24, Hot-Dip Zn, EN 7091					85100481	2.7
24	26	Nakrętka zabezpieczająca M12, 8 Zn, EN 10511					86400490	
23	18	Nakrętka sześciokatna M20, 8 Hot-Dip Zn, EN 4032					84100466	1.2
22	36	Nakrętka sześciokatna M24, 8 Hot-Dip Zn, EN 4032					84100467	3.9
21	14	Kolek M12x40, 8.8 DIN 939					88106379	
20	7	Sruba szesciokatna M8x20, 8.8 Hot-Dip Zn, EN 4017					82100061	
19	10	Sruba szesciokatna M12x30, 8.8 Hot-Dip Zn, EN 4017					82100090	0.4

**FINAL WERSJA FINALNA**

Client: GDF SUEZ Energia Polska S.A.  
Project: Polaniec Green Unit  
Main Assembly: CFB 158.3/135.1 kg/s, 127.5/19.5 bar, 535/535 °C  
Title: Screw reclaimer CSR-5, D=900, R=3.58 m  
Scale: 1:20  
Date: 24.09.2010  
Work No.: 953  
Group No.: 4.41  
Sub Contractor: KKA  
Sub Contractor Dwg No.:  
Title: P1022525  
Date: 26.01.2011  
KKS Dwg No.:  
KKS Dwg No.: 953-FWHHE++AF-MTC1751