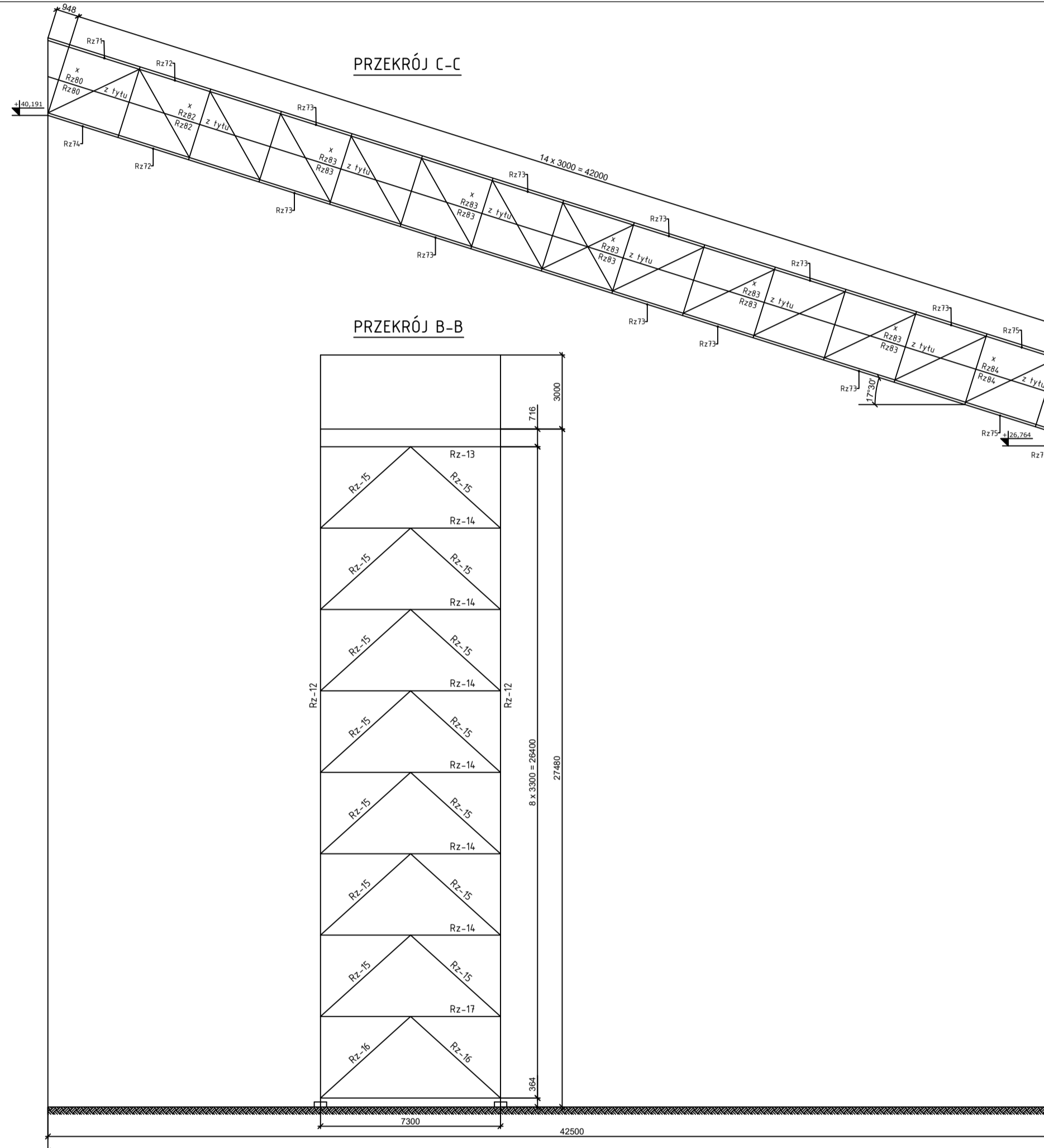
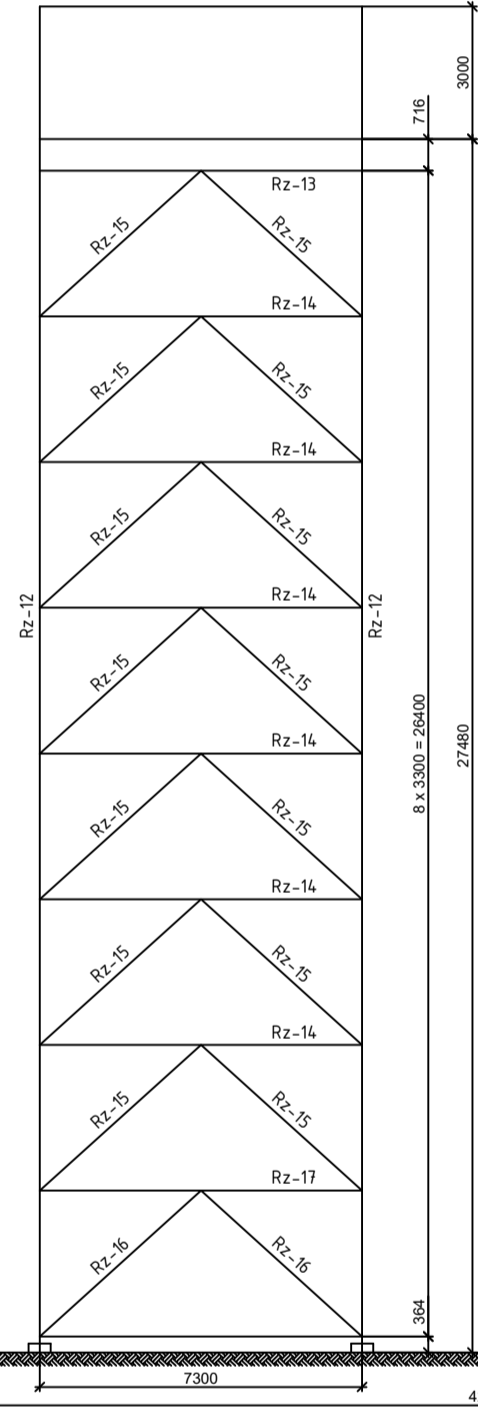


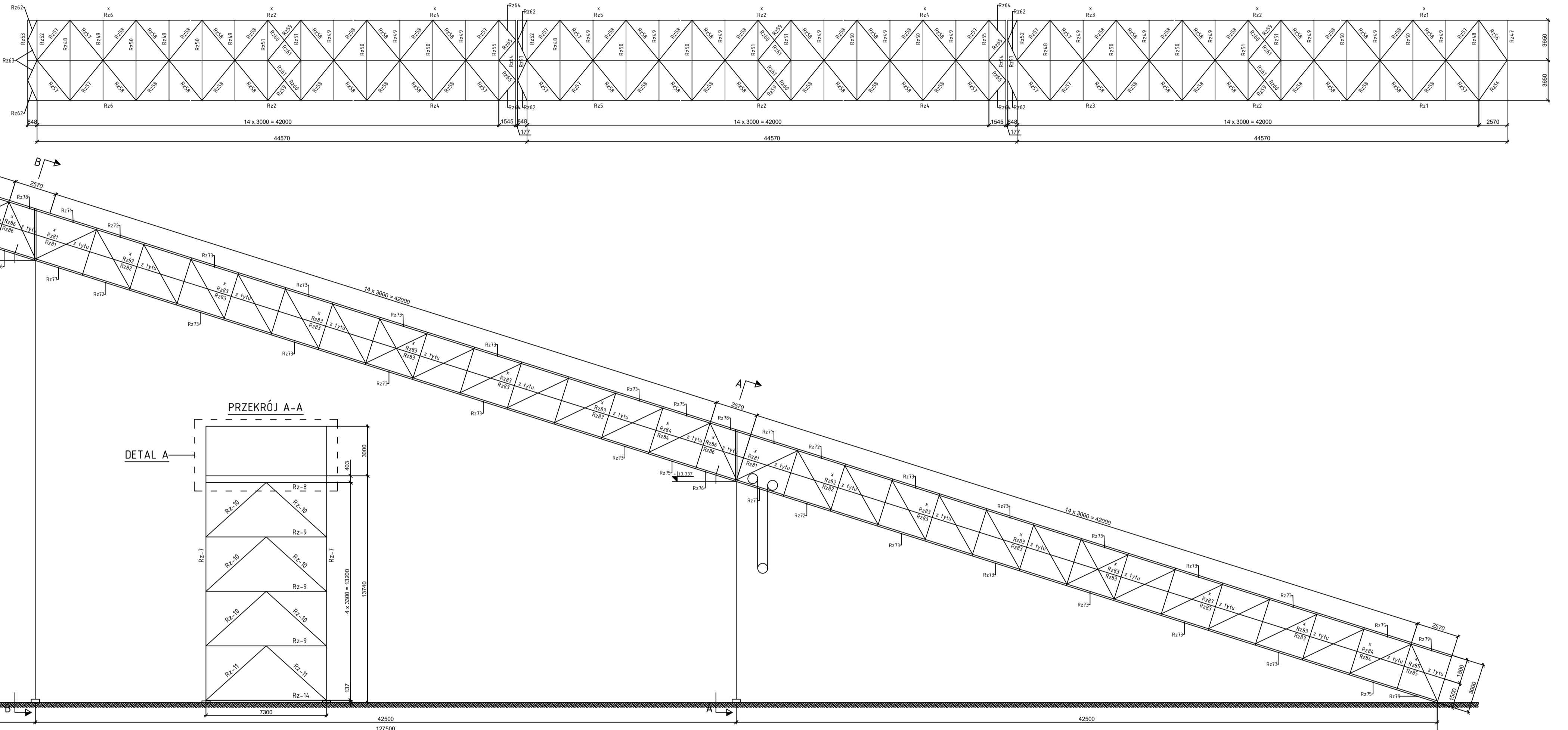
PRZEKRÓJ C-C



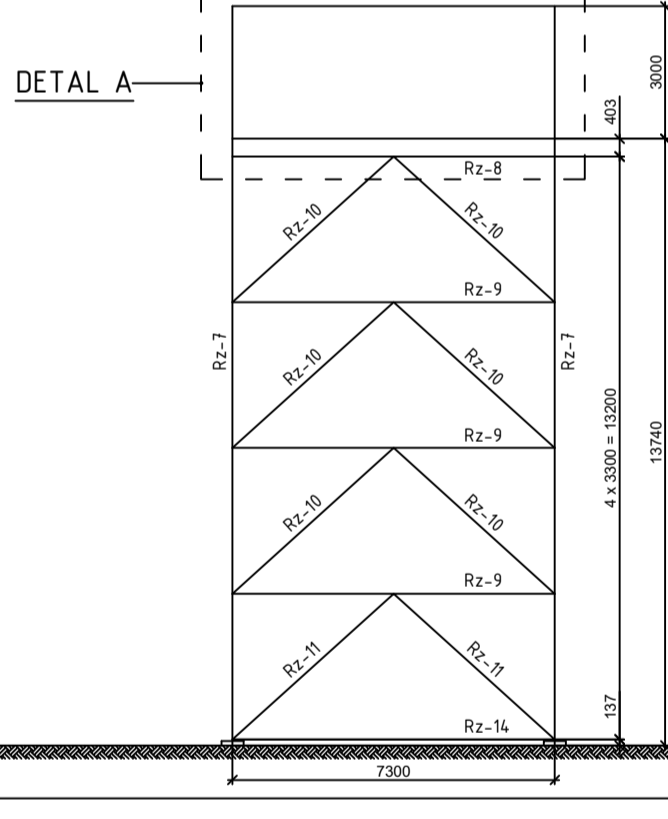
PRZEKRÓJ B-B



SCHEMAT DACHU 1:150

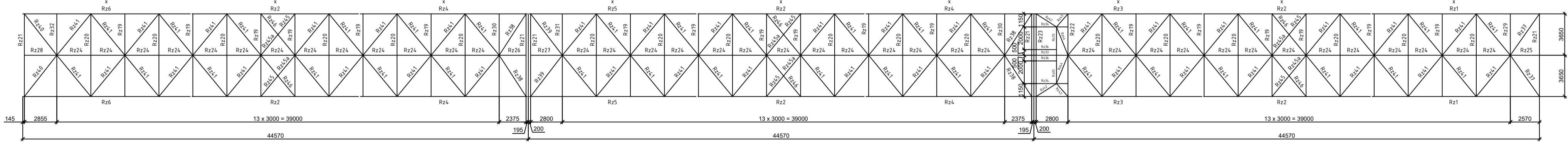


PRZEKRÓJ A-A



DETAL A

SCHEMAT PODŁOGI 1:150



UWAGA!
 1. Usytuowanie belek i ramek podświetlikowych patrz rys. nr 111.109.069
 2. Krawce należy dać podniesienie wykonawcze (ujemna sźrzątkę montażową) równe 1/1000 rozpiętości kraty czyli 45 mm.

BIURO PROJEKTOWE "POL DESIGNS"	
ul. Piłsudskiego 100, 00-610 Warszawa, tel. 22 638 11 11, www.pol-designs.pl	
WYKONAWCA:	BIURO PROJEKTOWE "POL DESIGNS" SA
PROJEKTOWAŁ:	mgr inż. Tomasz Krawiec
OPRACOWAŁ:	mgr inż. Tomasz Krawiec
WYKONAWCA:	mgr inż. Tomasz Krawiec
PROJEKTOWAŁ:	mgr inż. Tomasz Krawiec
OPRACOWAŁ:	mgr inż. Tomasz Krawiec
WYKONAWCA:	mgr inż. Tomasz Krawiec
PROJEKTOWAŁ:	mgr inż. Tomasz Krawiec
OPRACOWAŁ:	mgr inż. Tomasz Krawiec