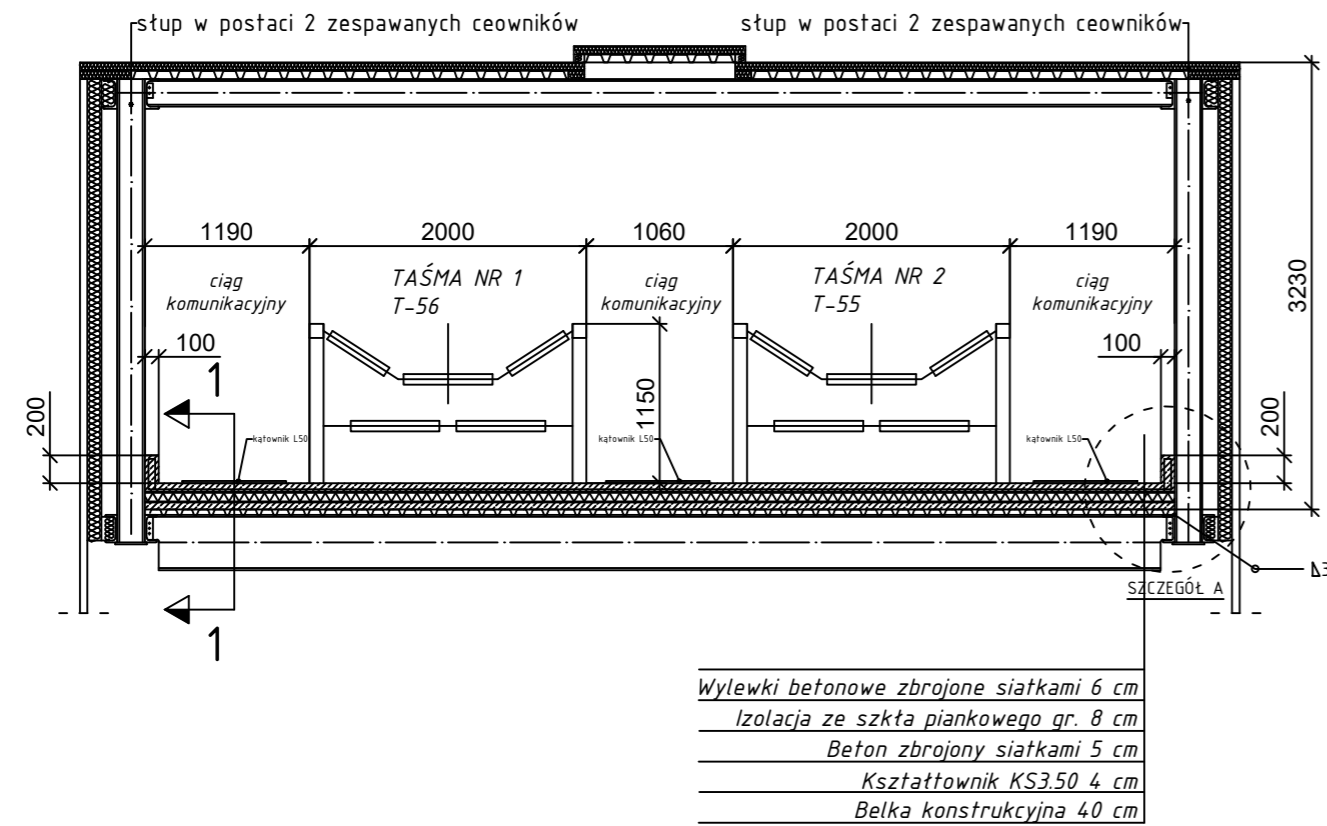
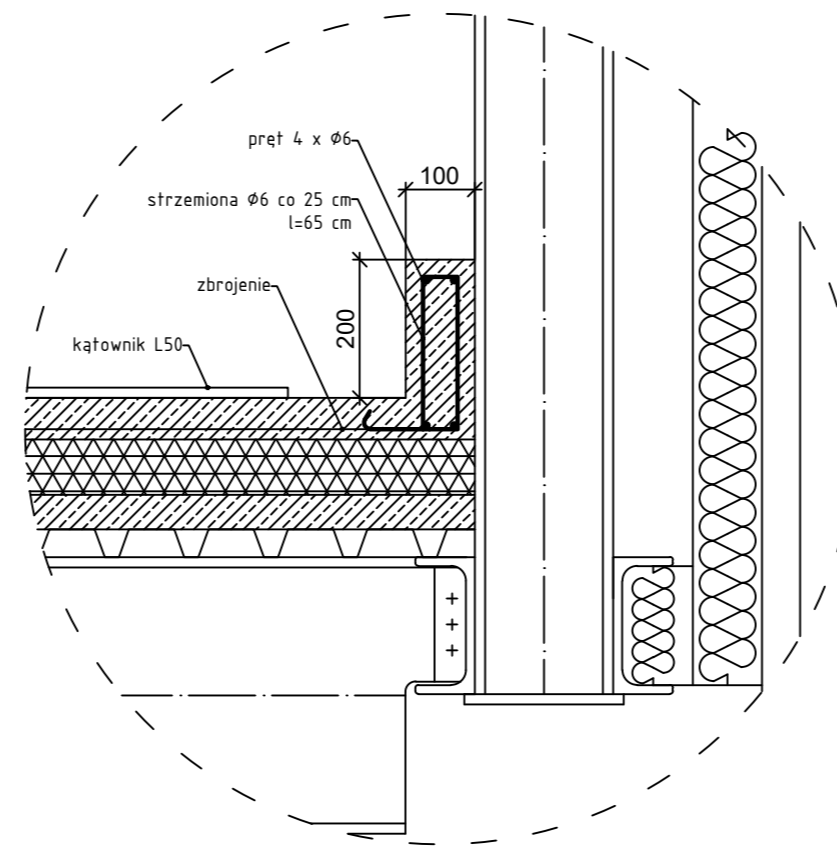


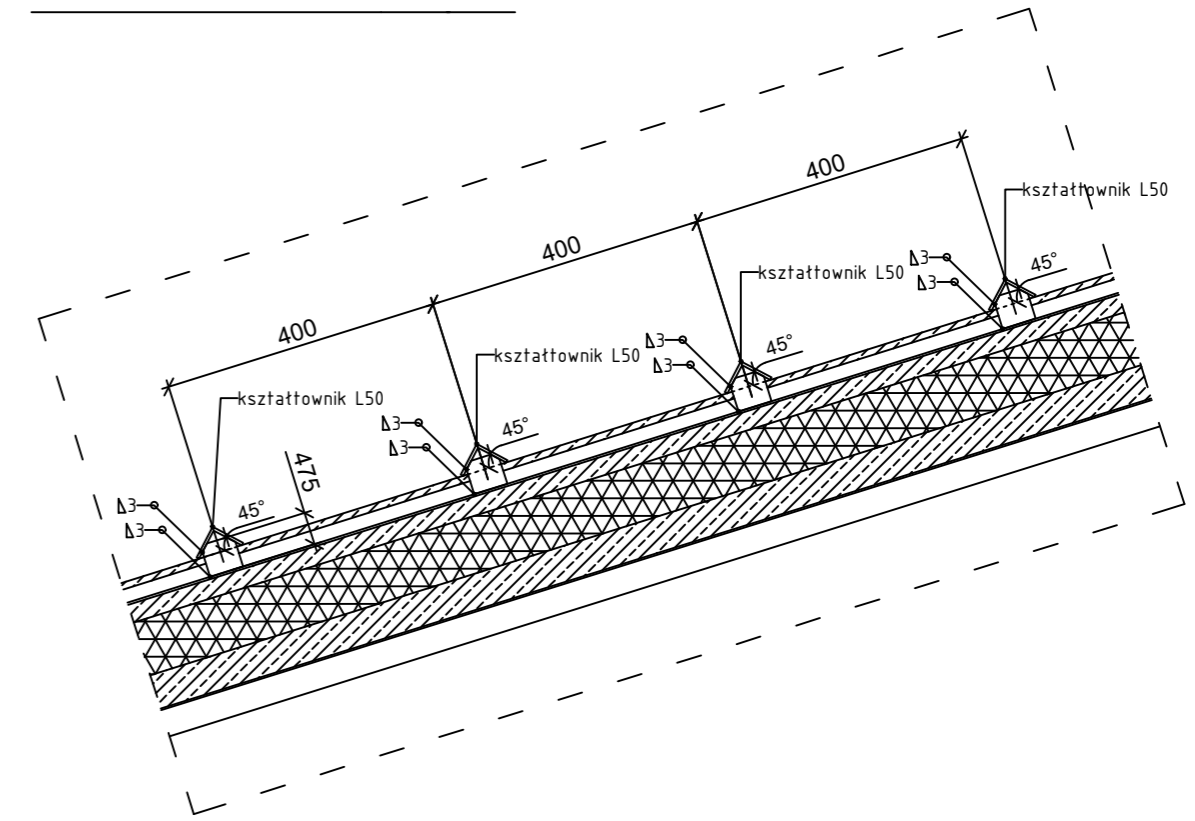
DETAL A 1:50



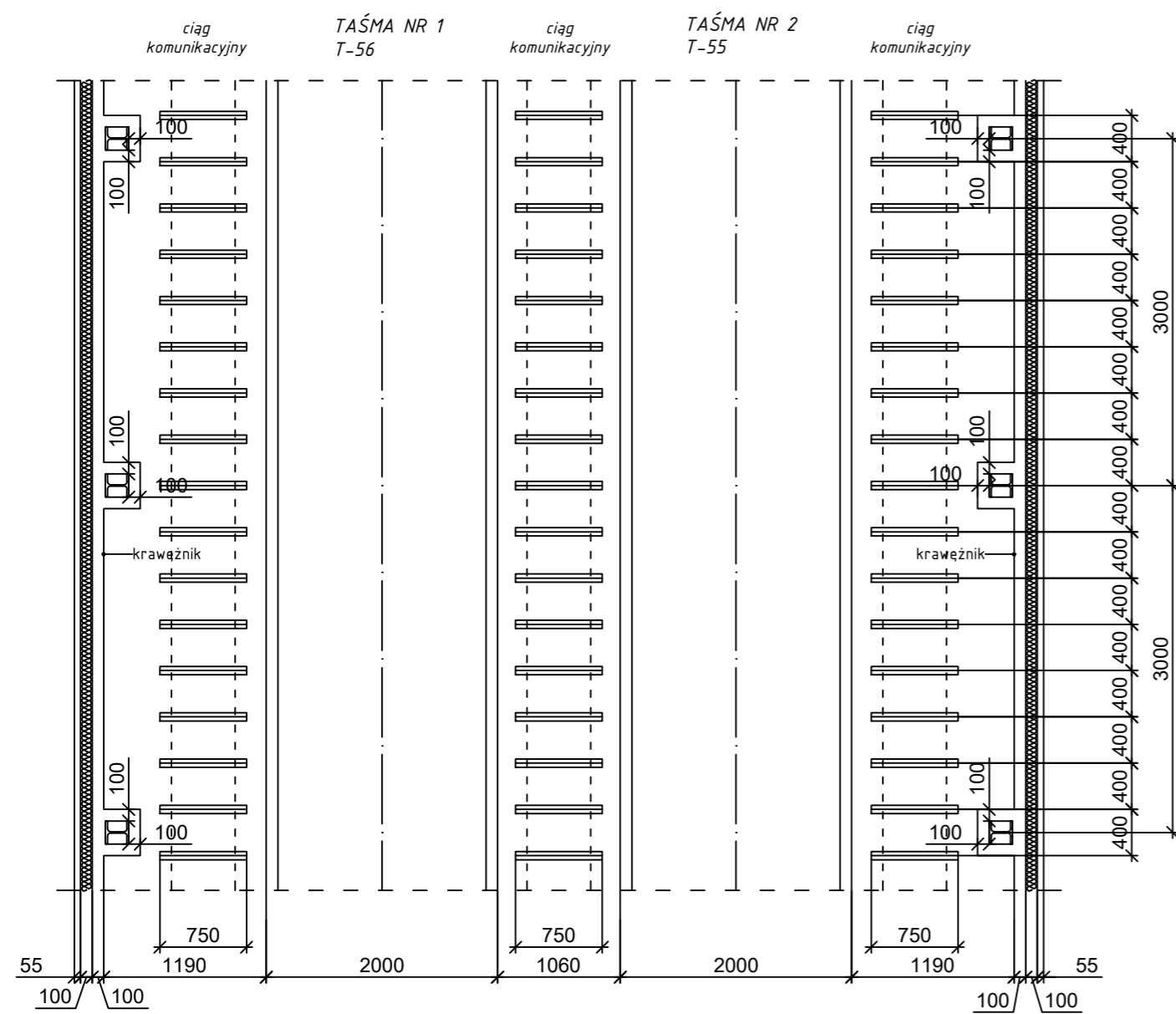
SZCZEGÓŁ A 1:10



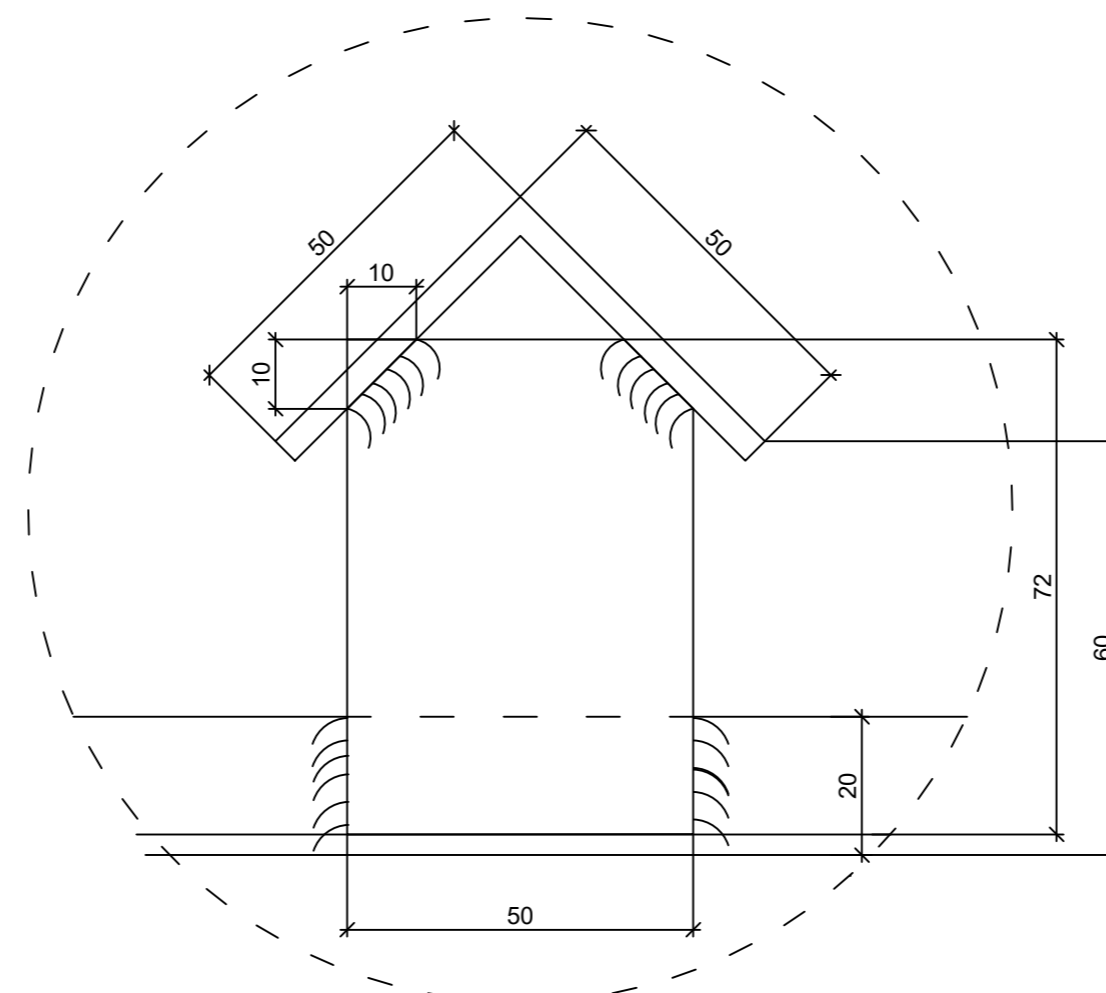
PRZEKRÓJ 1-1 1:10



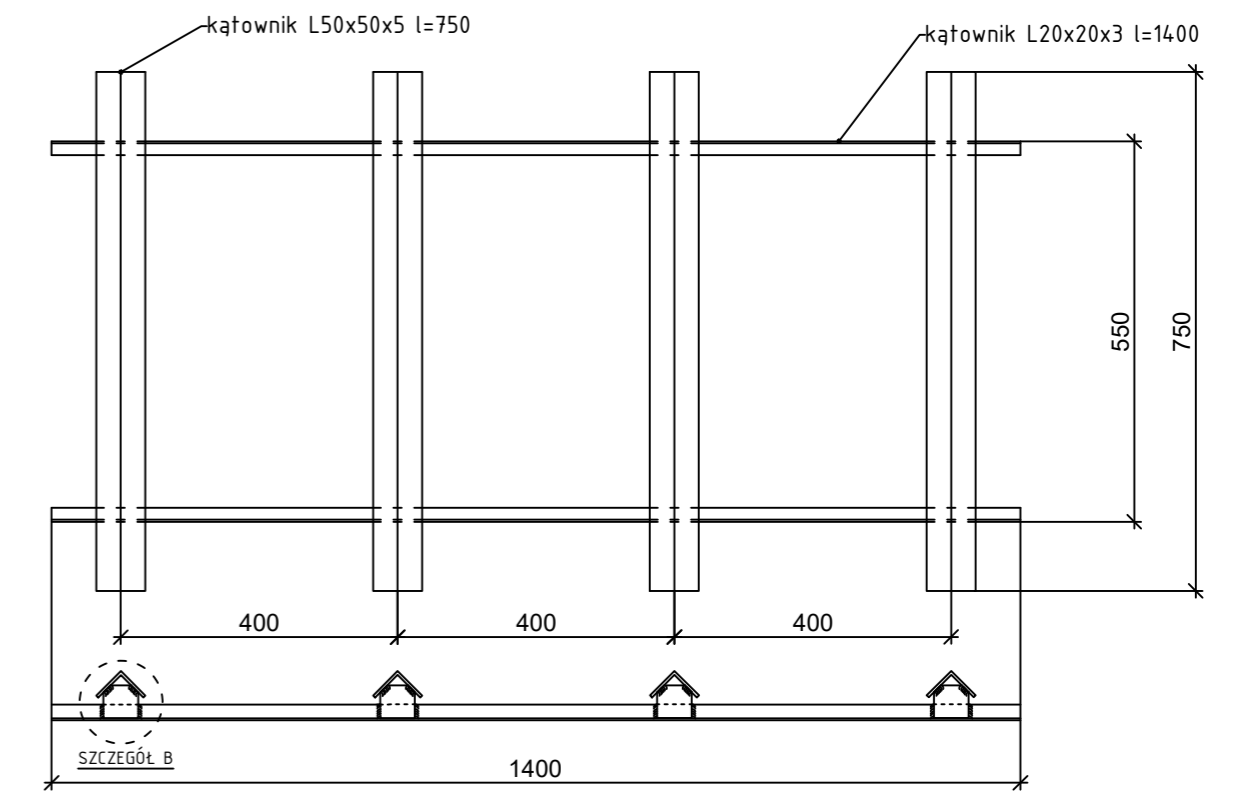
RZUT DETALU A 1:50



SZCZEGÓŁ B 1:1



WIDOK Z GÓRY 1:10



UWAGA!

1. W ciągu komunikacyjnym należy wykonać komplet (4 sztuki) kątowników L50x50x5 L=75 cm wtopionych w beton co 40 cm łączonych za pomocą kątownika L20x20x3.

BIURO PROJEKTOWE "POL DESIGNS"

PATHIAS MWENDELA 28-200 Staszów Wiśniowa 202 NIP: 866-132-01-02; REGON 291111372 Tel. kom.: 604 418 7291 M: mwendela@yahoo.com	
NAZWA INWESTORA: ENEA Elektrownia Potańc S.A. Zawada 26, 28-230 Potańc	NR RYSUNKU: PW-03
NAZWA OBIEKTU: REMONT POMOSTU (PODLOGI) MOSTU SKOŚNEGO W ENEA ELEKTROWNIA POTANIEC S.A.	DATA: 03.2024
TREŚĆ RYSUNKU: Most skośny Detal A, Rzut detalu A, Przekrój 1-1, Szczegół A, Szczegół B	SKALA: 1:50, 1:10, 1:1
OPRACOWANIE: Faza opracowania: Projekt wykonawczy	PODPIS: mgr inż. Pathias Mwendela Nr UPR. SWK/0131/POOK/12
BRANŻA ARCHITEKTONICZNO-BUDOWLANA	PROJEKTANT: